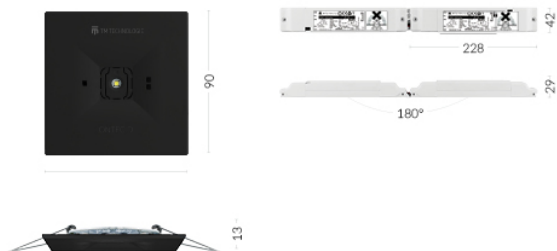
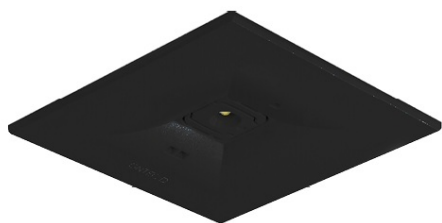
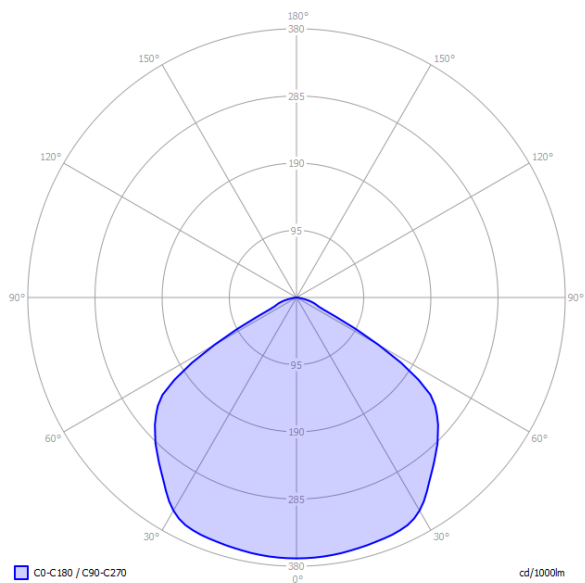


TM.ONTEC D M1 60 NM AT



Numer katalogowy	TM-OD.M1ATN600B
Zastosowanie	oświetlenie antypaniczne
Czas pracy baterii	1 h
Tryb pracy	NM
Wersja	AT - test automatyczny
Kolor	RAL9005
Strumień świetlny	338 lm
Maksymalna moc źródła światła (oprawa może zasilać źródło światła z inną mocą)	3 W
Moc czynna	1.2 W
Zasilanie	210+250 V AC 50+60 Hz
Zasilanie CB	186+254 V DC
Funkcja ściemniania	nie
Zakres temperatury pracy	10-35 °C
Materiał	PC
Klasa izolacji	2
Stopień ochrony przed uderzeniem	IK03
Stopień szczelności	IP20
Bateria	LiFePO4/C 3.2V 1.5Ah
Gwarancja	24 miesiące - ST 36 miesięcy - AT 60 miesięcy - DATA, CB
Normy	PN-EN 60598-1, PN-EN 60598-2-22, PN-EN 61347-1, PN-EN 61347-2-7, PN-EN 61347-2-13, PN-EN 55015, PN-EN 61000-3-2, PN-EN 62031, PN-EN 62471, PN-EN 1838





FOTOMETRIA [m]

Wysokość pomieszczenia	Odległość ściana - oprawa	Odległość oprawa-oprawa
2,5	3,5 - 1h/CB 3,0 - 3 h	8,0 - 1h/CB 7,5 - 3h
3,0	4,0 - 1h/CB 3,5 - 3 h	9,0 - 1h/CB 8,5 - 3h
4,0	5,0 - 1h/CB 4,0 - 3h	11,0 - 1h/CB 10,0 - 3h
5,0	5,5 - 1h/CB 4,5 - 3h	13,0 - 1h/CB 11,5 - 3h
6,0	5,5 - 1h/CB 4,0 - 3h	15,0 - 1h/CB 13,0 - 3h
7,0	6,0 - 1h/CB 3,5 - 3h	16,5 - 1h/CB 14,0 - 3h
8,0	6,0 - 1 h/CB 2,5 - 3h	18,0 - 1h/CB 15,0 - 3h
9,0	5,5 - 1h/CB 2,5 - 3h	19,0 - 1h/CB 15,0 - 3h
10,0	5,0 - 1 h/CB 2,0 - 3h	20,0 - 1h/CB 15,0 - 3h

