



ermont

światliki pasma świetlne kopułki świetlne wiatrołapy konstrukcje stalowe i aluminiowe
klapy oddymiające i przewietrzające ogrody zimowe zadaszenia z materiałów przezroczystych

ul. Szkółkarska 59; 62-002 Suchy Las k/Poznań; tel. 061 811 57 52, 652 21 35; fax 061 652 26 85; ermont@ermont.com.pl
NIP 781 12 33 836 REGON 630787185 Bank Zachodni WBK SA O/Suchy Las 88 1090 1463 0000 0000 4602 5917

Dokumentacja techniczno-ruchowa

Klapy dymowe wolnostojące wg systemu firmy ERMONT

Klapy dymowe wolnostojące typu ERFIRE-V są klapami jednoskrzydłowymi z napędem elektrycznym. Podstawy klap wykonywane są z blachy stalowej ocynkowanej grubości 1,5 ÷ 2,0mm. Wysokość podstaw wynosi 350 ÷ 750mm. Podstawy przystosowane są do zastosowania warstwy izolacyjnej z wełny mineralnej lub styropianu o grubości 50 [mm], która jest umieszczana na zewnątrz podstawy podczas montażu klapy, a następnie pokrywana papą bitumiczną, folią PVC lub blachą.

Podstawy klap mogą być proste lub skośne. Kształt podstaw jest dostosowany do montażu skrzydła klapy (górną półką podstawy) oraz do przytwierdzenia do konstrukcji dachowej (dolną półką podstawy).

W przypadku podstaw skośnych górny otwór podstawy (światło korony podstawy) w porównaniu z dolnym otworem (światło otworu podstawy) posiada wymiary zmniejszone o 200mm. Kąt nachylenia boków podstawy jest zależny od jej wysokości i waha się 70° ÷ 80°.

Do górnej półki podstaw mocowana jest ramka spinająca wykonana z aluminium, do której bezpośrednio przylega rama konstrukcyjna skrzydła klapy z uszczelką systemową.

Podstawy są mocowane do konstrukcji dachowych łącznikami w rozstawie nie większym niż 250mm, za pomocą następujących typów łączników:

- śruby samowierzące ocynkowane $\varnothing 6,3 \times 25\text{mm}$ do mocowania podstaw do stalowych konstrukcji nośnych o grubości kształtownika do 2mm,
- śruby samowierzące ocynkowane $\varnothing 5,5 \times 38\text{mm}$ z długim wiertłem lub $\varnothing 6,3 \times 63\text{mm}$ z długim wiertłem do mocowania podstaw do stalowych konstrukcji nośnych o grubości kształtownika 2 ÷ 8mm,
- kołki rozporowe M8 x 80mm do mocowania podstaw do konstrukcji żelbetowych,
- śruby do drewna do mocowania podstaw do konstrukcji drewnianych,
- gwoździe pistoletowe wstrzeliwane.

Skrzydło klap dymowych typu ERFIRE-V składa się z ramy konstrukcyjnej oraz płyty stanowiącej wypełnienie skrzydła. Płyty wypełniające są dociskane od zewnątrz ramą z kształtownika aluminiowego z uszczelką. Wypełnienie ramy ruchomej klapy wykonywane jest z płyt poliwęglanowych komorowych o grubości od 10 – 25mm.

Rama wykonywana jest z kształtowników aluminiowych. Kształtowniki te umożliwiają umieszczenie uszczelki gumowej, stanowiącej uszczelnienie między skrzydłem a podstawą kłapy na całym jej obwodzie.

Liczba zawiasów zależna jest od wymiarów kłapy i wynosi od 1 do 4 szt. Zawiasy są wykonane z blachy nierdzewnej grubości 2,0mm. Zawiasy mocowane są do ramy oraz do podstawy za pomocą nitów stalowych ocynkowanych $\varnothing 4,8 \times 20\text{mm}$ (4szt. / skrzydło zawiasu) oraz śrub samowiercących ocynkowanych $\varnothing 5,5 \times 38\text{mm}$ z podkładką.

Układ napędowy kłap typu ERFIRE-V stanowi siłownik:

- elektryczny typu: K+G.

Napęd elektryczny jest stosowany w kłapach o wymiarach nominalnych od 100 x 100cm do 180 x 200cm. Podstawowe parametry siłowników elektrycznych:

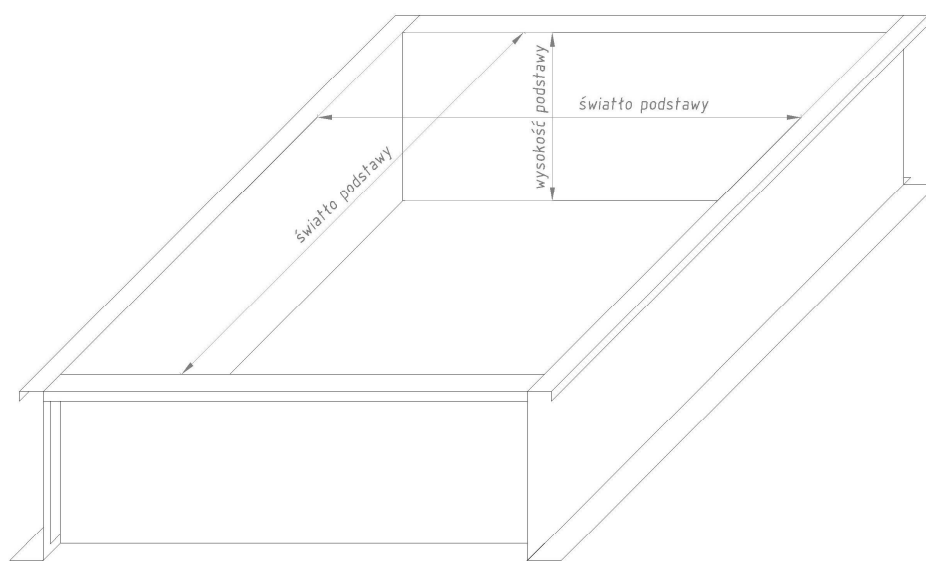
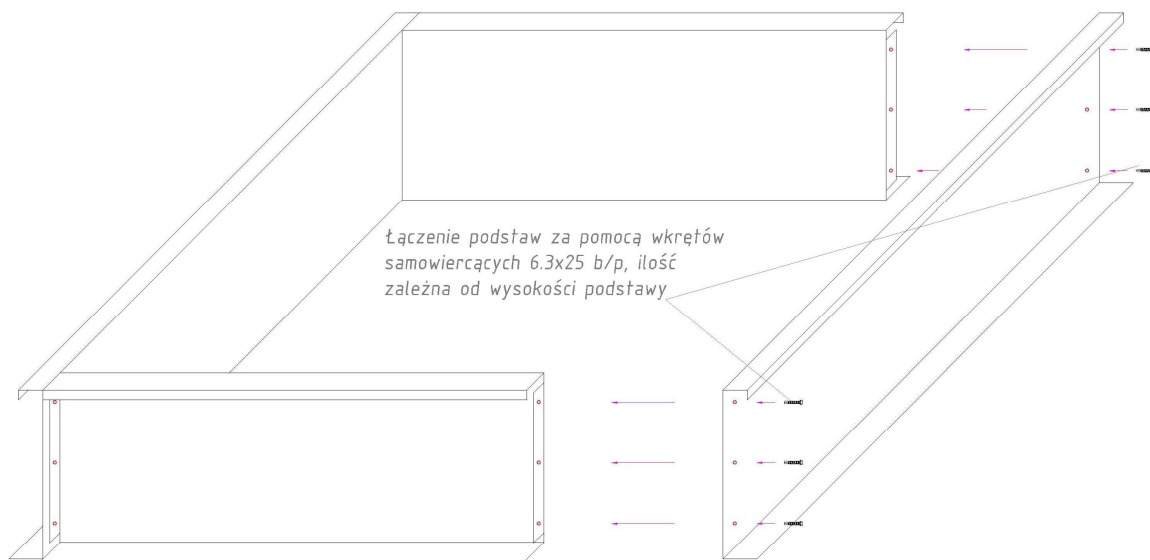
- długość wysuwu wrzeciona siłownika 600 ÷ 900mm,
- siła podnoszenia 1260 - 1800N,
- napięcie zasilania 24V,
- natężenie 2.6 - 4A.

Uruchomienie układu napędowego kłap następuje w dwojaki sposób:

- automatycznie po zadziałaniu urządzenia wyzwającego,
- ręcznie przy użyciu alarmowej skrzynki sterowniczej.

Odblokowanie kłapy z napędem elektrycznym następuje w wyniku przekazania impulsu elektrycznego z czujki dymowej lub włącznika ręcznego, który uruchamia mechanizm wysuwu wrzeciona. Długość wrzeciona zapewnia otwarcie kłapy do kąta min. 140°.

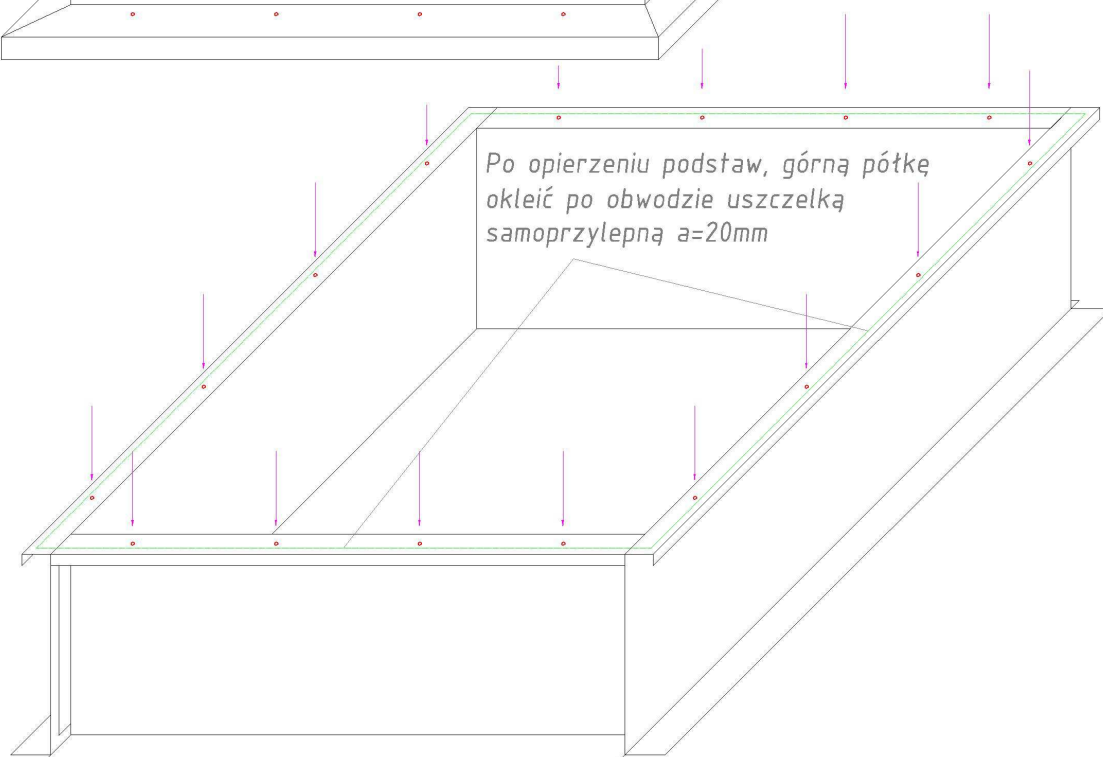
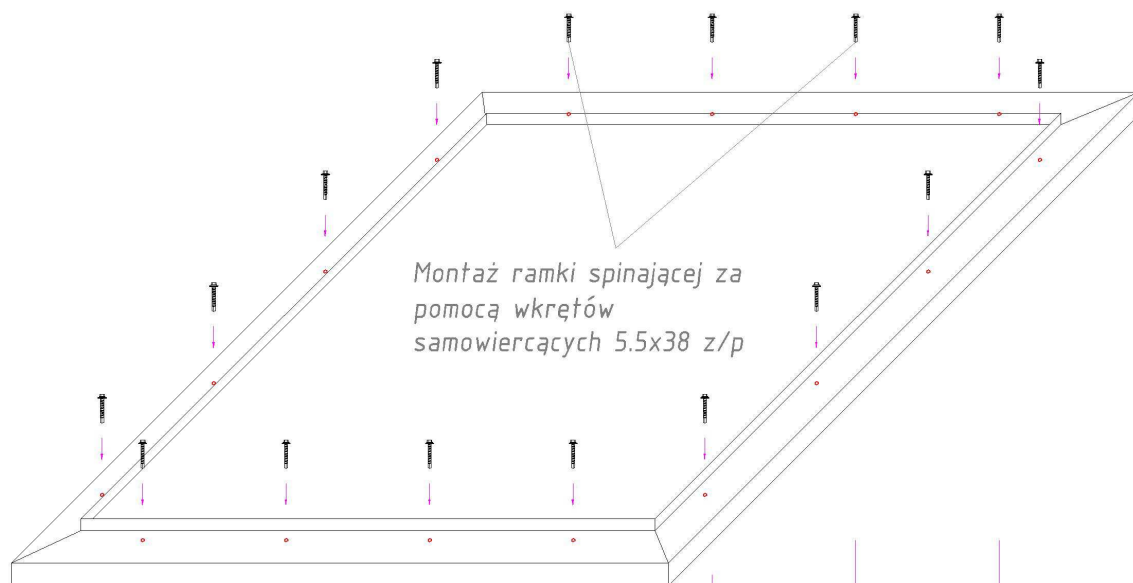
Siłowniki wyzwające produkowane są przez firmę K+G, natomiast pozostałe urządzenia takie jak przyciski ROP, centrale sterujące i czujki dymu przez firmę AFG.





ermont
ul. Szkołkarska 59
82-002 Suchy Las
tel. (61) 811 57 52

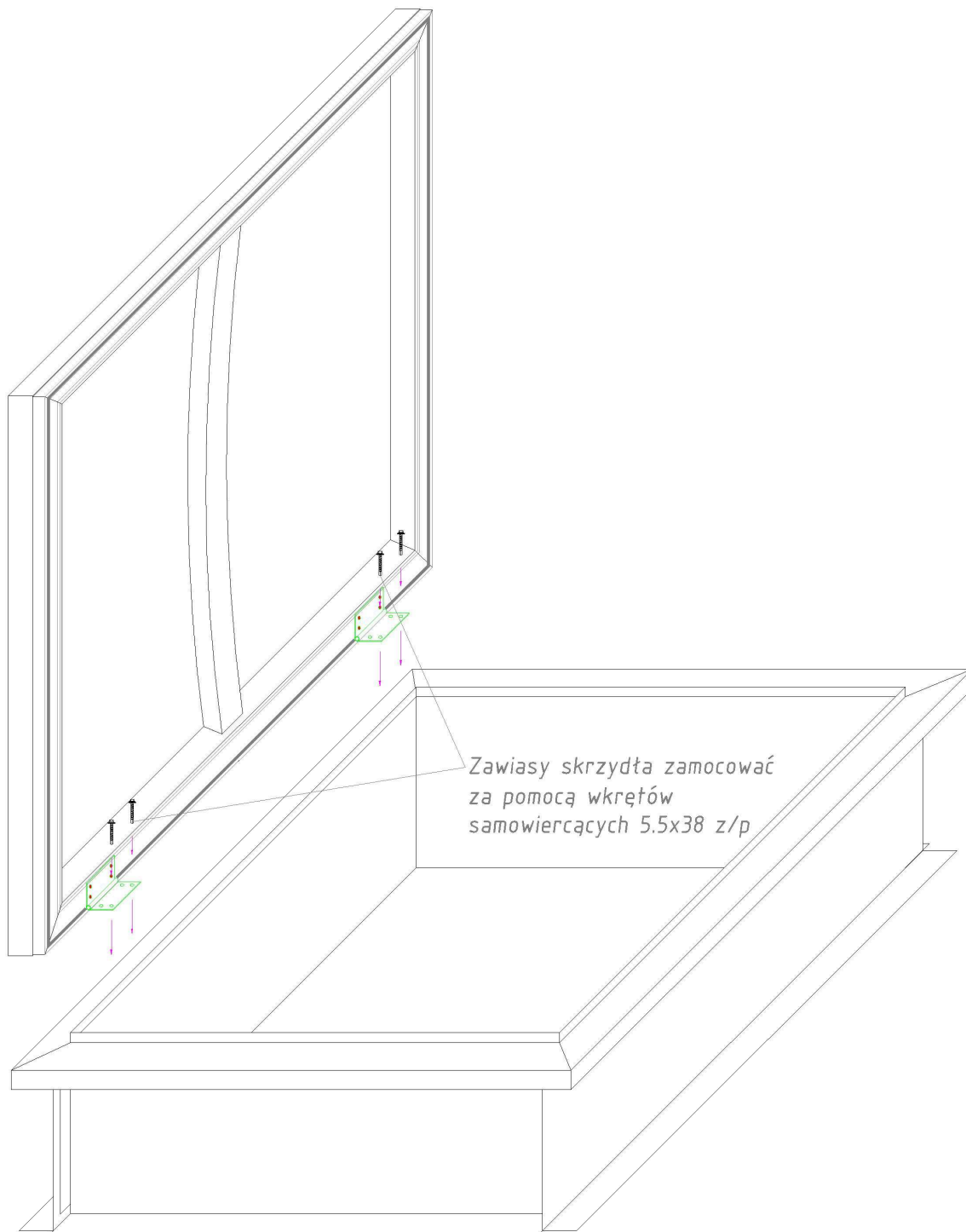
Montaż ramki spinającej





ermont
ul. Szkółkarska 59
82-002 Suchy Las
tel. (61) 811 57 52

Montaż zawiasów skrzydła klapy oddymiającej

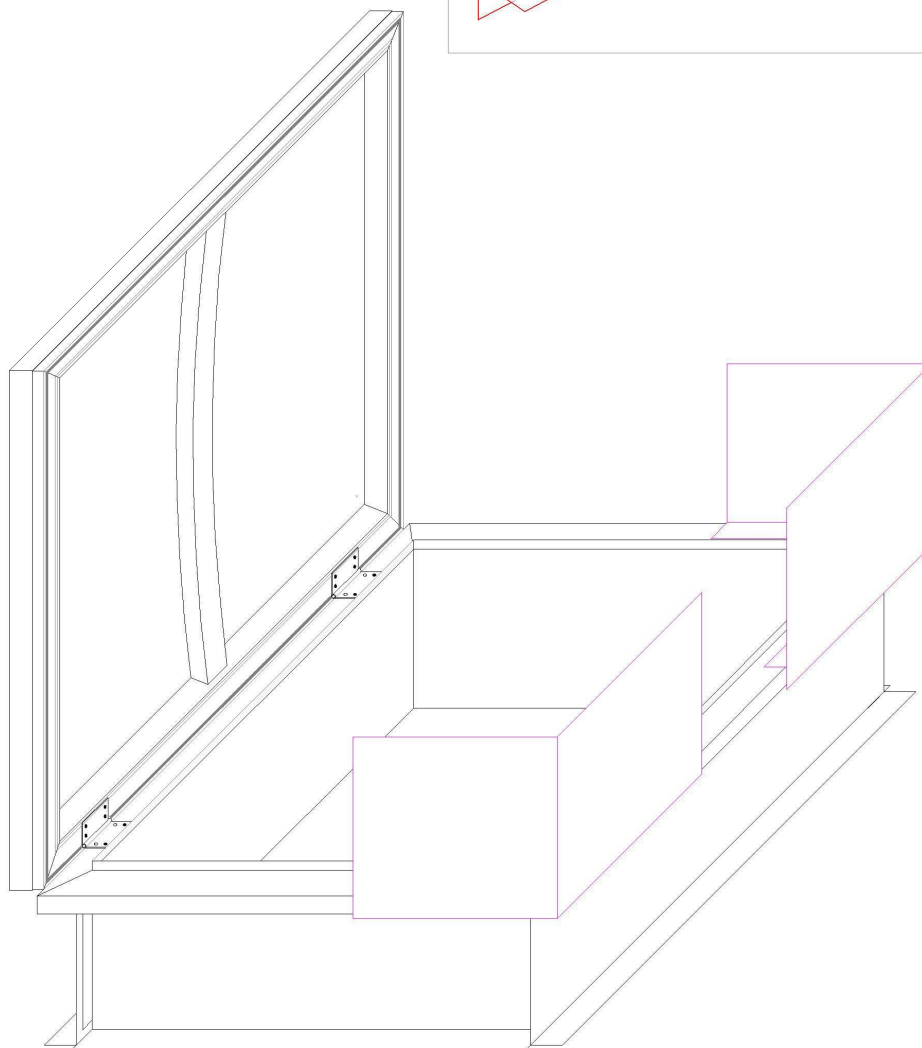
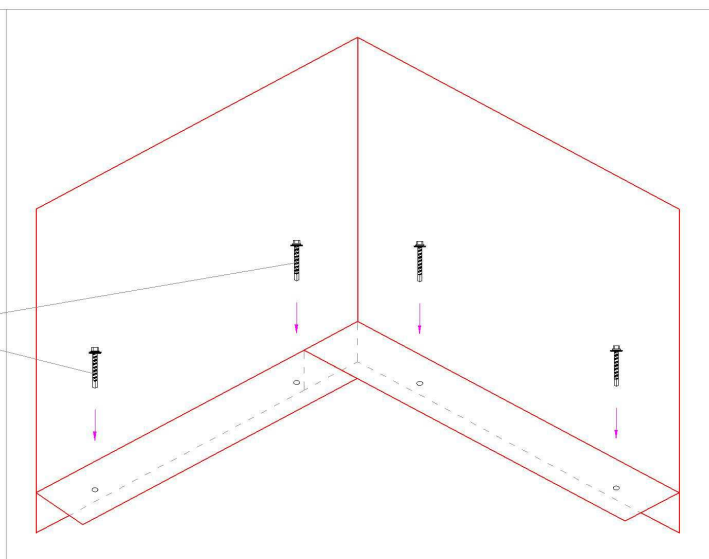




ermont
ul. Szkolarska 59
82-002 Suchy Las
tel. (61) 811 57 52

Montaż osłon przeciwwiatrowych – element dodatkowy

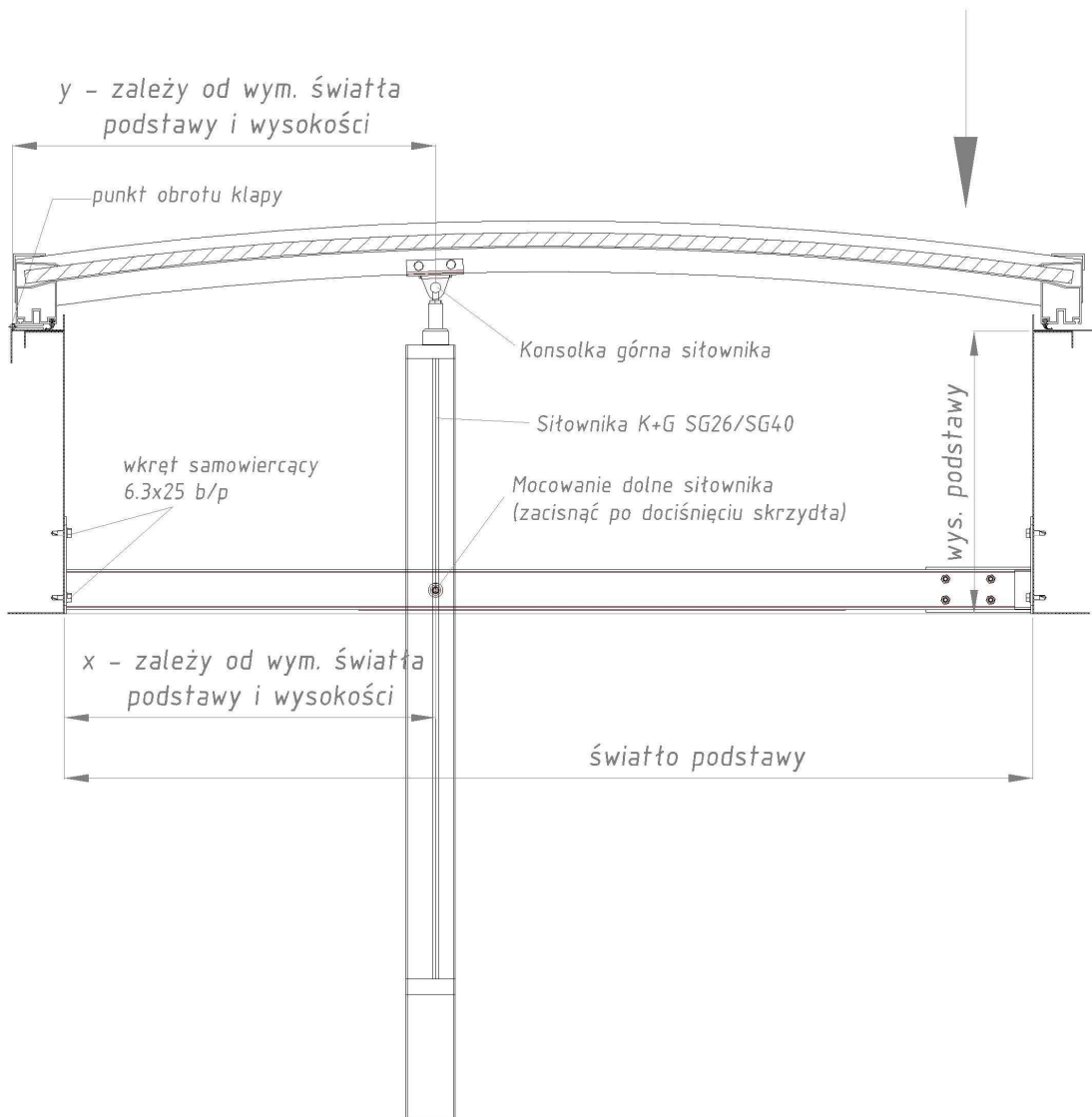
Montaż osłon za pomocą wkrętów samowiercących 5.5x38 z/p





ermont
ul. Szkolarska 59
62-002 Suchy Las
tel. (61) 811 57 52

Montaż sitownika elektrycznego



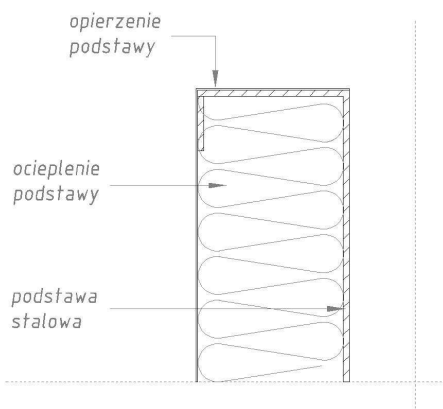
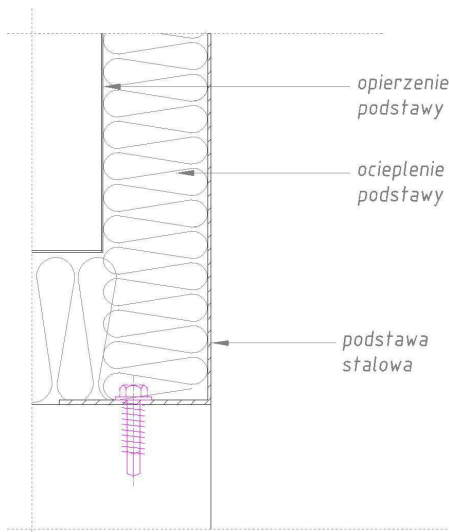


ermont
ul. Szkółkarska 59
82-002 Suchy Las
tel. (61) 811 57 52

Montaż klapy - szczegóły

A. Montaż podstawy

1. Mocowanie dolnej półki podstawy do konstrukcji dachu
2. Ocieplenie podstawy wełną mineralną
3. Opierzenie podstawy papą lub folią PCV



B. Montaż parapetów

1. Przyklejenie uszczelki samoprzylepnej $a=20\text{mm}$ do ocieplonej górnej półki podstawy
2. Mocowanie ramki spinającej (parapetu) za pomocą wkrętów samowiertnych 5,5x38 z/p

C. Montaż klapy obłożonej płytą poliwęglanową

1. Mocowanie ramy dociskającej do ramy klapy za pomocą wkrętów samowiertnych 5,5x38 z/p
2. Mocowanie klapy z zawiasami do ramki spinającej za pomocą wkrętów samowiertnych 5,5x38 z/p

