




 IP55

 E30-E90

 400V

 6.5x10.5 mm



**Przeciwpożarowe puszki instalacyjne FLAMEBOX**

---

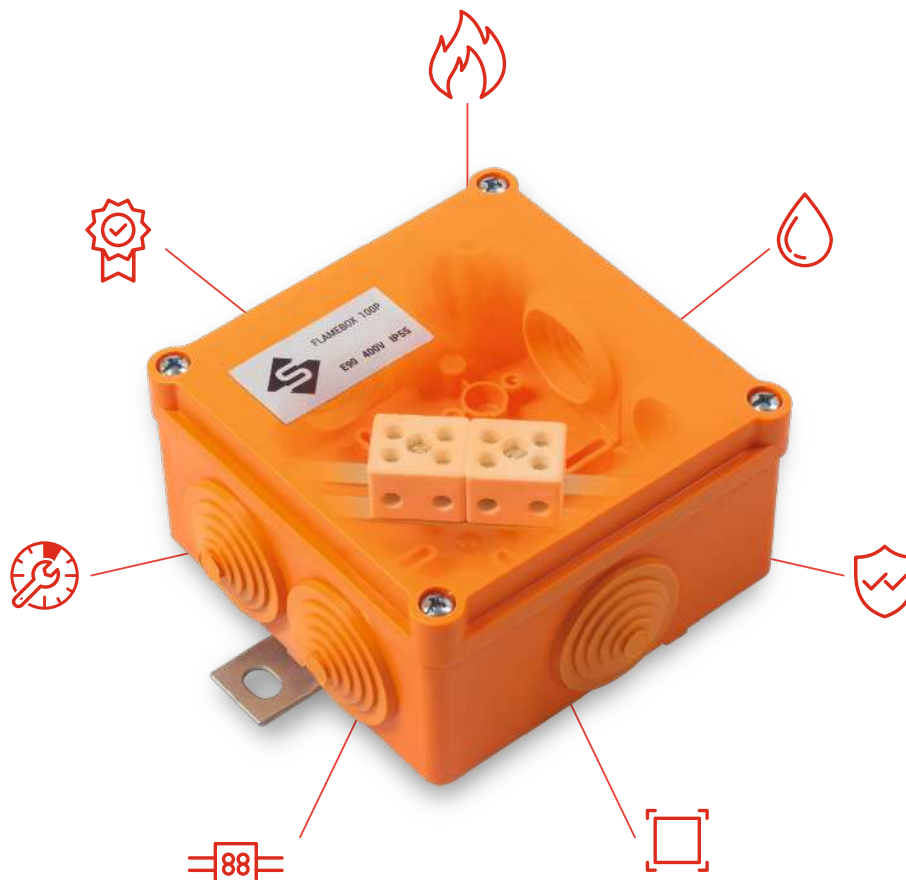
## Konstrukcja dopracowana w szczegółach








Przeciwpożarowe puszkі instalacyjne FLAMEBOX przeznaczone do zespołów kablowych mogą służyć do łączenia i rozgałęziania kabli elektrycznych i teletechnicznych o klasie podtrzymania funkcji elektrycznych E30-E90. Są one przeznaczone do przesyłu i zasilania urządzeń przeciwpożarowych w obiektach budowlanych. Puszki FLAMEBOX są wyposażone w ognioodporne ceramiczne zaciski, których mocowanie zapewnia stabilność przez 90 minut bezpośredniego narażenia na działanie ognia.

Dokumenty wydane przez CNBOP-PIB:

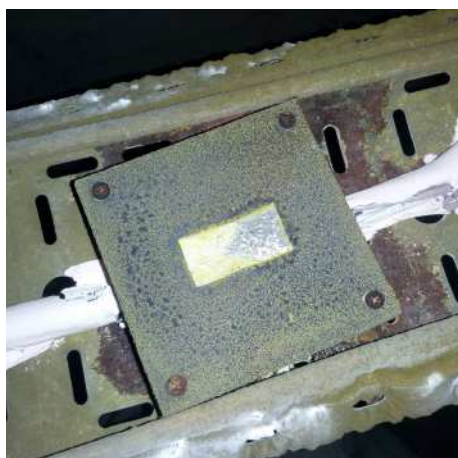
Krajowy certyfikat stałości właściwości użytkowych Nr 063-UWB-0753

Krajowa ocena techniczna CNBOP-PIB CNBOP-PIB-KOT-2025/0438-3704 wydanie 1



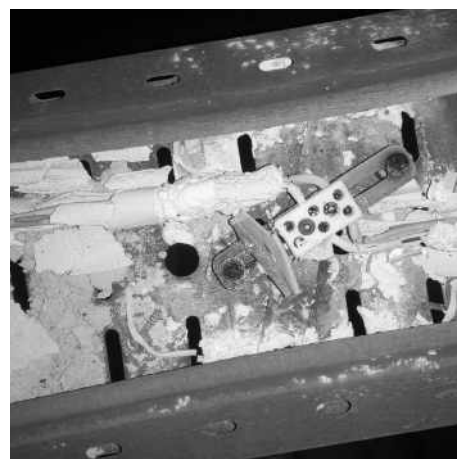
-  Certyfikowany system zarządzania jakością w produkcji zgodny z normą ISO 9001:2015
-  Odporność ogniowa E30-E90 zgodnie z normą DIN 4102-12
-  Ochrona IP55
-  Materiały bezhalogenowe
-  Duża ilość miejsca wewnątrz ułatwiająca montaż
-  Szeroki asortyment złączek i obudów
-  Wygodne podłączenie przewodów dzięki odłączanej złączce

## Funkcjonalność w ogniu E30-E90



FLAMEBOX stosuje się w systemach zasilania elektrycznego i niskoprądowych, na przykład w systemach sygnalizacji pożarowej, systemach alarmowania o pożarze oraz oświetlenia awaryjnego w budynkach infrastrukturalnych, mieszkalnych lub przemysłowych.

Konstrukcja puszek FLAMEBOX spełnia nowoczesne standardy ochrony przeciwpożarowej i uwzględnia wymagania dotyczące długotrwałej eksploatacji.



Instalacyjne puszki FLAMEBOX przeszły testy odporności ogniowej zgodnie z normą DIN 4102-12, co potwierdza ich zgodność z wymaganiami ochrony przeciwpożarowej.

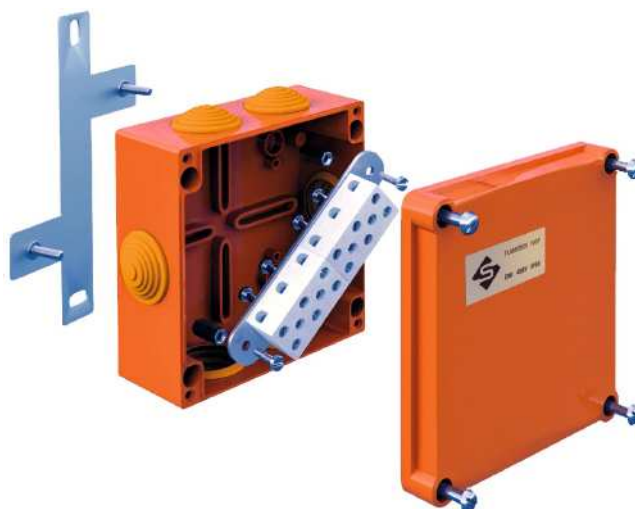
## Przeciwożarowe plastikowe puszki instalacyjne FLAMEBOX

IP55

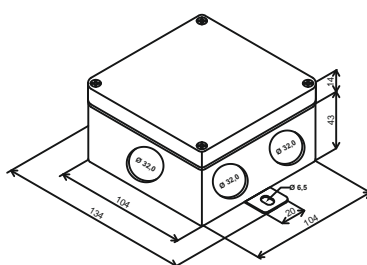
E30-E90

400V

6.5x10.5 mm

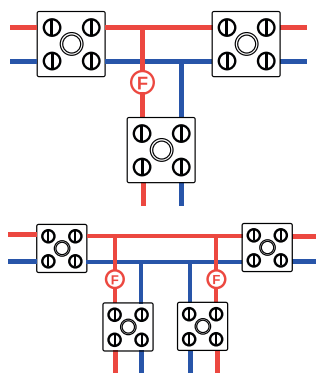


### FLAMEBOX 100P



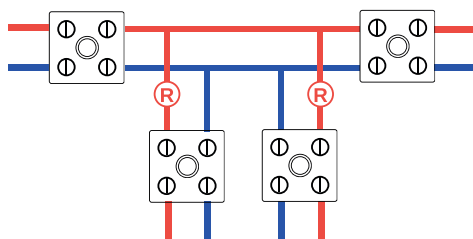
Artykuł	Nazwa	Rozmiar, mm	Zaciski	Przewód	Dławniki kablowe
FB10034P	FLAMEBOX 100P 3x4 mm <sup>2</sup>	104x104x57	3 bieguny	Ø - 4 mm <sup>2</sup>	6x25 mm
FB10044P	FLAMEBOX 100P 4x4 mm <sup>2</sup>	104x104x57	4 bieguny	Ø - 4 mm <sup>2</sup>	6x25 mm
FB10054P	FLAMEBOX 100P 5x4 mm <sup>2</sup>	104x104x57	5 bieguny	Ø - 4 mm <sup>2</sup>	6x25 mm
FB10036P	FLAMEBOX 100P 3x6 mm <sup>2</sup>	104x104x57	3 bieguny	Ø - 6 mm <sup>2</sup>	6x25 mm
FB10046P	FLAMEBOX 100P 4x6 mm <sup>2</sup>	104x104x57	4 bieguny	Ø - 6 mm <sup>2</sup>	6x25 mm
FB10064P	FLAMEBOX 100P 6x4 mm <sup>2</sup>	104x104x57	6 bieguny	Ø - 4 mm <sup>2</sup>	6x25 mm
FB10056P	FLAMEBOX 100P 5x6 mm <sup>2</sup>	104x104x57	5 bieguny	Ø - 6 mm <sup>2</sup>	6x25 mm

### FLAMEBOX 100PF



Artykuł	Nazwa	Rozmiar, mm	Zaciski	Przewód	Dławniki kablowe
FB100PF1T	FLAMEBOX 100PF 2x4 mm <sup>2</sup> 1T	104x104x57	2 bieguny + 1 odgałężenia	Ø - 4 mm <sup>2</sup>	6x25 mm
FB100PF2T	FLAMEBOX 100PF 2x4 mm <sup>2</sup> 2T	104x104x57	2 bieguny + 2 odgałężenia	Ø - 4 mm <sup>2</sup>	6x25 mm

## FLAMEBOX 100PR



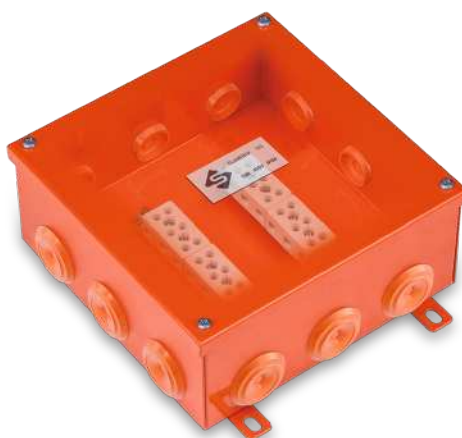
Artykuł	Nazwa	Rozmiar, mm	Zaciski	Przewód	Dławiaki kablowe
FB100PR2T	FLAMEBOX 100PR 2x4 mm <sup>2</sup> 2T	104x104x57	2 bieguny + 2 odgałęzienia	Ø - 4 mm <sup>2</sup>	6x25 mm

## Przeciwożarowe metalowe puszki instalacyjne FLAMEBOX

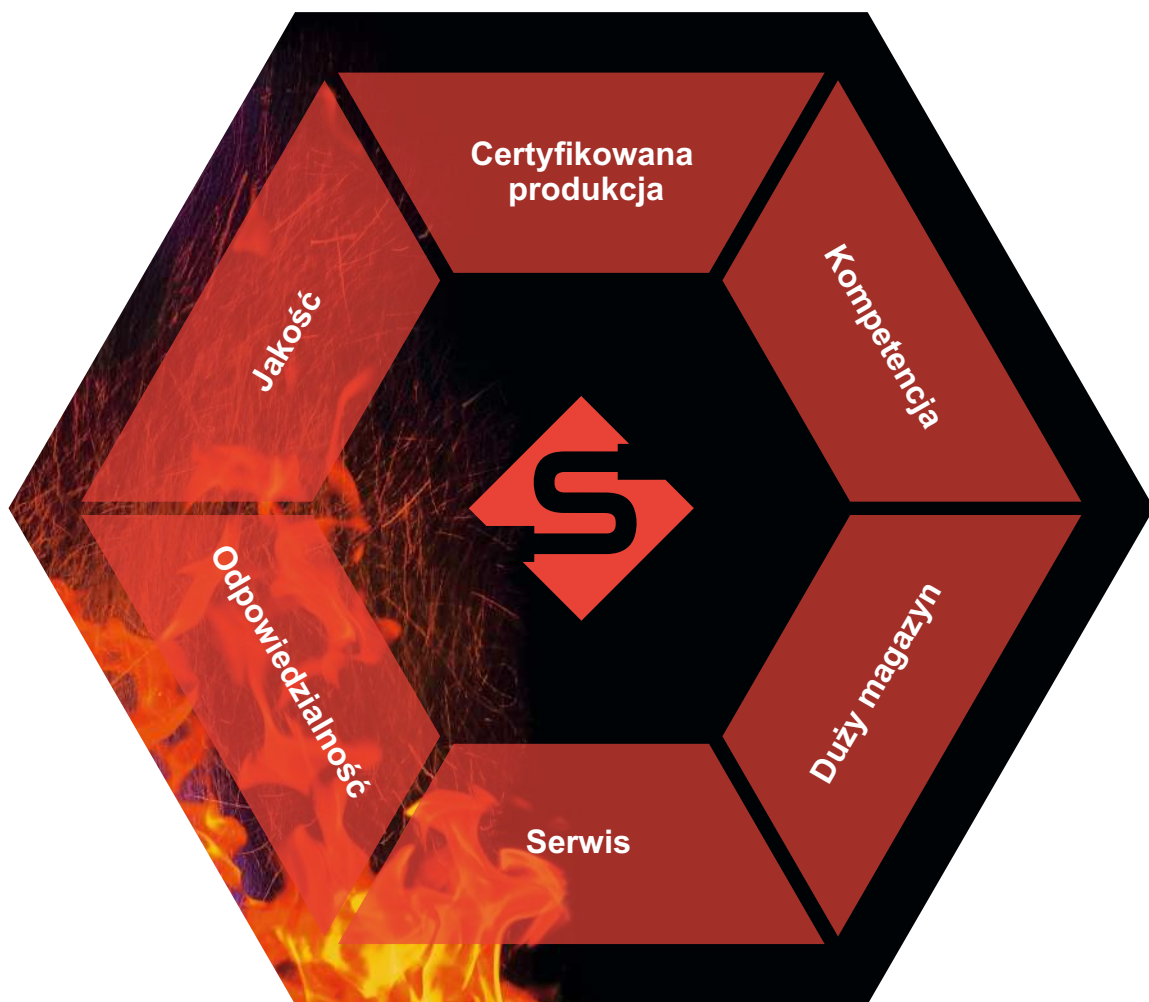
IP54

400V

6.5x10.5 mm



Artykuł	Nazwa	Rozmiar, mm	Zaciski	Przewód	Dławiaki kablowe
FB10034	FLAMEBOX 100 3x4 mm <sup>2</sup>	100x100x50	3 bieguny	Ø - 4 mm <sup>2</sup>	6x25 mm
FB10044	FLAMEBOX 100 4x4 mm <sup>2</sup>	100x100x50	4 bieguny	Ø - 4 mm <sup>2</sup>	6x25 mm
FB10054	FLAMEBOX 100 5x4 mm <sup>2</sup>	100x100x50	5 bieguny	Ø - 4 mm <sup>2</sup>	6x25 mm
FB10036	FLAMEBOX 100 3x6 mm <sup>2</sup>	100x100x50	3 bieguny	Ø - 6 mm <sup>2</sup>	6x25 mm
FB10046	FLAMEBOX 100 4x6 mm <sup>2</sup>	100x100x50	4 bieguny	Ø - 6 mm <sup>2</sup>	6x25 mm
FB11564	FLAMEBOX 115 6x4 mm <sup>2</sup>	115x115x60	6 bieguny	Ø - 4 mm <sup>2</sup>	6x25 mm
FB11556	FLAMEBOX 115 5x6 mm <sup>2</sup>	115x115x60	5 bieguny	Ø - 6 mm <sup>2</sup>	6x25 mm
FB115310	FLAMEBOX 115 3x10 mm <sup>2</sup>	115x115x60	3 bieguny	Ø - 10 mm <sup>2</sup>	6x25 mm
FB115410	FLAMEBOX 115 4x10 mm <sup>2</sup>	115x115x60	4 bieguny	Ø - 10 mm <sup>2</sup>	6x25 mm
FB14084	FLAMEBOX 140 8x4 mm <sup>2</sup>	140x100x50	8 bieguny	Ø - 4 mm <sup>2</sup>	6x25 mm
FB165124	FLAMEBOX 165 12x4 mm <sup>2</sup>	165x165x70	12 bieguny	Ø - 4 mm <sup>2</sup>	12x25 mm
FB16586	FLAMEBOX 165 8x6 mm <sup>2</sup>	165x165x70	8 bieguny	Ø - 6 mm <sup>2</sup>	12x25 mm
FB165510	FLAMEBOX 165 5x10 mm <sup>2</sup>	165x165x70	5 bieguny	Ø - 10 mm <sup>2</sup>	12x25 mm
FB250164	FLAMEBOX 250 16x4 mm <sup>2</sup>	250x165x70	16 bieguny	Ø - 4 mm <sup>2</sup>	12x25 mm
FB250244	FLAMEBOX 250 24x4 mm <sup>2</sup>	250x165x70	24 bieguny	Ø - 4 mm <sup>2</sup>	12x25 mm
FB250166	FLAMEBOX 250 16x6 mm <sup>2</sup>	250x165x70	16 bieguny	Ø - 6 mm <sup>2</sup>	12x25 mm
FB250226	FLAMEBOX 250 22x6 mm <sup>2</sup>	250x165x70	22 bieguny	Ø - 6 mm <sup>2</sup>	12x25 mm



---

+48-88-066-02-55



---

info@flamebox.com.pl



---

www.flamebox.com.pl