

AMFE AUTOMATYCZNA MINI GAŚNICA



Energia elektryczna jest niebezpieczna. Statystycznie, straż pożarna jest wzywana na miejsce pożaru w Europie i Ameryce Północnej co dwie minuty. Elektryczność, systemy elektryczne i urządzenia elektroniczne powodują jeden na trzy pożary. W praktyce może być jeszcze więcej pożarów, które często nie są zgłaszane z obawy przed możliwymi konsekwencjami, takimi jak dochodzenia, wyższe składki ubezpieczeniowe lub inne.

po prostu dlatego, że szybka i kompetentna interwencja ludzi, którzy tam byli, pozwoliła uniknąć więcej poważnych szkody, szczególnie w środowiskach przemysłowych. Skutki pożarów są często niszczycielskie - nie tylko dla osób poszkodowanych, ale także dla firm, które są ekonomicznie powiązane z takim incydentem. Koszty naprawy i wymiany uszkodzonego sprzętu, pojazdów lub urządzeń często stanowią mniejsze zło - największe szkody są spowodowane przez towarzyszące im przerwy w świadczeniu usług.

ROZWIĄZANIE - AMFE

Zintegrowane systemy ochrony przeciwpożarowej zwalczają pożary u źródła ich powstania, gdy są one jeszcze małe. Systemy AMFE są nie tylko bardzo małe, ale także działają niezawodnie i automatycznie 24 godziny na dobę, 7 dni w tygodniu. Są one używane do gaszenia pożarów np. w szafkach elektrycznych i innych małych urządzeniach elektrycznych, które normalnie są niedostępne dla ludzi.

FUNKCJA

Miliard razy sprawdzona szklana ampułka tryskaczowa jest również używana w AMFE. Podobnie jak w przypadku systemów tryskaczowych, proces gaszenia jest inicjowany przez pęknięcie szklanej ampułki pod wpływem ciepła. Ze względu na swój rozmiar, AMFE może być umieszczony bezpośrednio w miejscu zagrożenia. Charakteryzuje się najwyższą niezawodnością bez przerw i bez zasilania napięciem. Szklana ampułka, sprężyna, igła, cylinder gaśniczy - proste. GENIALNE! AMFE jest wytrzymały i wszechstronny. Został dokładnie przetestowany pod kątem wibracji i czynników środowiskowych, takich jak temperatura i wilgotność, a także przeszedł testy wytrzymałościowe.



AMPUŁKA ZRASZACZA

W związku z wyborem głowicy wyzwalającej należy wybrać odpowiednią ampułkę zraszacza. Zależy ona od temperatury wyzwalania. Jest to temperatura, przy której ampułka pęka i uwalniany jest środek gaśniczy. Zalecamy rezerwę 20 stopni Celsjusza do maksymalnej temperatury w miejscu instalacji (np. latem w szafie sterowniczej może być do 70°C, wtedy należy wybrać temperaturę wyzwalania 93°C, aby uniknąć przedwczesnego wyzwolenia lub błędnego wyzwolenia).





AMFE AUTOMATYCZNA GAŚNICA

VdS

ZAWARTE W CERTYFIKACIE VDS

AMFE: AUTOMATYCZNA AKTYWACJA TERMICZNA

AMFE jest zintegrowany z obwodem i, w zależności od modelu, może stykać się z urządzeniami zewnętrznymi. Okablowanie S-AMFE i R-AMFE jest podobne i odbywa się za pomocą płaskiego złącza. W przypadku pożaru oba czujniki AMFEN wysyłają sygnał o pożarze. Jednak R-AMFE może być również wyzwany zdalnie za pośrednictwem tego okablowania. Dodaje to energię, która powoduje wybuch ampułki.

S-AMFE: MONITOROWANIE AKTYWACJI TERMICZNEJ

W przypadku aktywacji prąd sygnału przez S-AMFE jest przerywany przez pęknięcie szklanej bańki i przejście centrali sygnalizacji pożaru w stan niskiej aktywności (otwarcie funkcji). Przekaznik staje się niskoaktywny, otwierając kontrakty zasilania. W rezultacie zasilanie zostaje odcięte w przypadku pożaru, zapobiegając ponownemu zapłonowi.

R-AMFE: MONITOROWANIE I ZDALNA AKTYWACJA

R-AMFE może być inicjowany przez zewnętrzny prąd aktywacyjny. Znajdująca się wewnątrz żarówka jest celowo przegrzewana i pęknie po osiągnięciu temperatury aktywacji. I jak zawsze, jeśli ta zdalna aktywacja nie powiedzie się, R-AMFE będzie działać na podstawie temperatury (pożar).

Automatic Activation by Heat



AMFE

Signal when Activated



S-AMFE

Remote Activation



R-AMFE

VdS



TYPY CYLINDRÓW AMFE

Seria AMFE obejmuje 6 różnych rozmiarów butli ze środkiem gaśniczym w czterech wariantach. Głowice aktywujące są montowane przez użytkownika na tych czerwonych cylindrach.

Oprócz podstawowego wariantu butli, inny wariant ma stały wskaźnik ciśnienia w postaci fabrycznie zainstalowanego i przetestowanego manometru / manometru. Wskazuje on wizualnie ciśnienie wewnętrzne butli ze środkiem gaśniczym. Nominalny zakres (zaznaczony na zielono) ciśnienia wewnętrznego wynosi około 34 barów (T=20°C). Ten wariant jest przeznaczony do wizualnej kontroli jednostki gaśniczej AMFE przez użytkownika, bezpośrednio na urządzeniu.

W przypadkach, w których manometr nie jest odpowiedni (np. z powodu niedostępnych pozycji montażowych), można zastosować wersje z elektronicznymi czujnikami ciśnienia. Analogowy sygnał czujnika 20-4 mA reprezentuje rzeczywiste ciśnienie wewnątrz cylindra i może być odczytywany w sposób ciągły

np. poprzez wejście analogowe w sterowniku PLC. Pozwala to na zdalne monitorowanie zarówno aktywacji, jak i monitorowania. Ta wersja pozwala na w pełni zdalną obsługę (ze stałą zdalną konserwacją!).

AMFE AUTOMATYCZNA MINI GAŚNICA



JAK WYBRAĆ ODPOWIEDNI SYSTEM

Aby zapewnić optymalną ochronę wszelkiego rodzaju sprzętu, przy wyborze odpowiedniego systemu należy wziąć pod uwagę dwa kroki. Zasadniczo wiąże się to z wyborem odpowiednich butli ze środkiem gaśniczym i głowic zwalniających.

Krok 1: Jak duża jest chroniona objętość? Ogólna zasada wyboru odpowiedniego cylindra do wymuszania jest następująca: objętość obiektu - objętość zainstalowanych komponentów = wolna objętość. Wybierz odpowiedni rozmiar cylindra, który jest w stanie chronić wolną objętość.

Krok 2: Która głowica zwalniająca AMFE jest właściwa i kiedy należy ją zwolnić? Wybierz odpowiednią głowicę zwalniającą AMFE w oparciu o swoje potrzeby i wymagania.

CERTYFIKAT VDS G 622002

DLA S - AMFE I R-AMFE Z MANOMETREM LUB CZUJNIKIEM CIŚNIENIA

Mały rozmiar, duży efekt. Dowolnie wybierane rozmiary butli umożliwiają bezpieczne i skuteczne gaszenie pożarów bezpośrednio u źródła przy minimalnym zużyciu środka gaśniczego. Nie daj szansy pożarowi i gaś go zanim się zacznie! To nie tylko oszczędność pieniędzy, ale także czasu

ŚRODEK GAŚNICZY

NIEPRZEWODZĄCY I CZYSTY

Oprócz innych środków, np. CO₂, system AMFE wykorzystuje płyn inżynierski 3M Novec. Środek ten jest płynny w temperaturze pokojowej. Temperatura wrzenia wynosi 49°C. Co najważniejsze, Novec można nazwać środkiem ekologicznym, a w przypadku aktywacji środek nie przewodzi prądu i nie powoduje uszkodzeń związanych z gaszeniem.

- Nietoksyczny
- Nieprzewodzący
- Nie powoduje korozji
- Brak pozostałości po inicjacji
- Zerowy potencjał niszczenia warstwy ozonowej (0 ODP)
- Bardzo mały potencjał globalnego ocieplenia



SPECYFIKACJE

				3MTM NOVEC jako środek gaśniczy		
Wymiary fizyczne Cylinder		Wsporniki montażowe	NOVECTM Treść	Objętość chroniona (m ³)*M		
Rozmiar	Rozmiar Średnica x długość (mm)	Rozmiar Średnica x Długość (cale)	Zalecane wsporniki	NOVEC Objętość (ml)	Ogień klasy A VdS 2381 (5,8%)	Ogień klasy A EN15004-2 (5,3%)
#0	22x128	7/8 x 5.04	RGSS 22	24	0,046	0,050
#1	35x154	1 3/8 x 6,06	RGSS 35	72	0,137	0,151
#2	40x186	1 9/16 x 7,32	RGSS 40	120	0,229	0,251
#3	51x251	2 x 9,88	2x RSGU 56	241	0,45	0,50
#4	51x356	2 x 14,02	2x RSGU	360	9	5
#5	60x380	2 3/8 x 14,96	56 2x	603	0,68	0,784
				RSGU 63	6	4
					1,14	
					9	



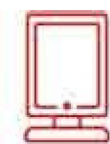
OBSZARY ZASTOSOWAŃ



Szafki elektryczne



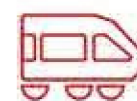
Muzeum / cenne kolekcje morskie



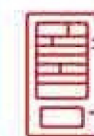
Technologia medialna / Digital Signage



Elektrownie wiatrowe



Kolej



Automaty sprzedające



Górnictwo



AMFE AUTOMATYCZNA GAŚNICA

KOD	OPIS PRODUKTU
MBK18-APM-NVC22	22 ml butla AMFE
MBK18-APM-NVC72	72 ml butla AMFE
MBK18-APM-NVC120	120 ml butla AMFE
MBK18-APM-NVC241	Cylinder AMFE o pojemności 241 ml
MBK18-APM-NVC360	Cylinder AMFE o pojemności 360 ml
MBK18-APM-NVC603	603 ml butla AMFE
MBK22-APM-NVC22-PG	22 ml butla AMFE z manometrem
MBK22-APM-NVC72-PG	72 ml butla AMFE z manometrem
MBK22-APM-NVC120-PG	120 ml butla AMFE z manometrem
MBK22-APM-NVC241-PG	241 ml butla AMFE z manometrem
MBK22-APM-NVC360-PG	360 ml butla AMFE z manometrem
MBK22-APM-NVC603-PG	603 ml butla AMFE z manometrem
MBK22-APM-NVC22-PSC	Cylinder AMFE 22 ml z czujnikiem ciśnienia i kablem o długości 2 m
MBK22-APM-NVC72-PSC	72 ml butla AMFE z czujnikiem ciśnienia i kablem o długości 2 m
MBK22-APM-NVC120-PSC	Butla AMFE 120 ml z czujnikiem ciśnienia i kablem o długości 2 m
MBK22-APM-NVC241-PSC	Butla AMFE 241 ml z czujnikiem ciśnienia i kablem o długości 2 m
MBK22-APM-NVC360-PSC	360 ml butla AMFE z czujnikiem ciśnienia i kablem o długości 2 m
MBK22-APM-NVC603-PSC	603 ml butla AMFE z czujnikiem ciśnienia i kablem o długości 2 m
MBK22-APM-NVC22-PSP	22 ml butla AMFE z czujnikiem ciśnienia i wtyczką
MBK22-APM-NVC72-PSP	72 ml butla AMFE z czujnikiem ciśnienia i wtyczką
MBK22-APM-NVC120-PSP	120 ml butla AMFE z czujnikiem ciśnienia i wtyczką
MBK22-APM-NVC241-PSP	241 ml butla AMFE z czujnikiem ciśnienia i wtyczką
MBK22-APM-NVC360-PSP	360 ml butla AMFE z czujnikiem ciśnienia i wtyczką
MBK22-APM-NVC603-PSP	603 ml butla AMFE z czujnikiem ciśnienia z wtyczką
MBK16-APM-SPR68	Dysza AMFE 68OC
MBK16-APM-SPR79	79OC Dysza AMFE
MBK16-APM-SPR93	Dysza AMFE 93OC
MBK16-APM-SPR141	Dysza AMFE 141OC
MBK16-APM-SPR182	Dysza AMFE 182OC
MBK16-APM-SPRD68	Dysza AMFE z sygnałem 68OC
MBK16-APM-SPRD79	79OC Dysza AMFE z sygnałem
MBK16-APM-SPRD93	93OC Dysza AMFE z sygnałem
MBK16-APM-RPRD68	Dysza AMFE 68OC z sygnałem i zdalną aktywacją
MBK16-APM-RPRD79	Dysza AMFE 79OC z sygnałem i zdalną aktywacją
MBK16-APM-RPRD93	Dysza AMFE 93OC z sygnałem i zdalną aktywacją
MBK18-APM-NVC22-BRACKET	Uchwyt do butli AMFE 22 ml
MBK18-APM-NVC72-BRACKET	Wspornik do butli AMFE 72 ml
MBK18-APM-NVC120-BRACKET	Uchwyt do butli AMFE 120 ml
MBK18-APM-NVC241-BRACKET	Wspornik do butli AMFE 241 ml
MBK18-APM-NVC360-BRACKET	Wspornik do butli AMFE 360 ml
MBK18-APM-NVC603-BRACKET	Wspornik do butli AMFE 603 ml
MBK22-APM-NVC1-BRACKET-CT	Wspornik do butli AMFE 603 ml
MBK22-APM-NVC2-BRACKET-CT	Uchwyt do butli AMFE 22 ml, 72 ml, 120 ml
	Wspornik do butli AMFE 241 ml, 360 ml, 603 ml

