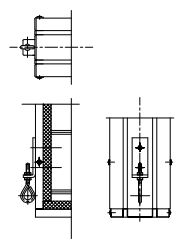
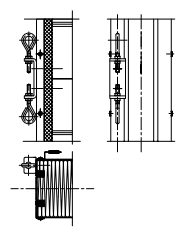


Szczegół A



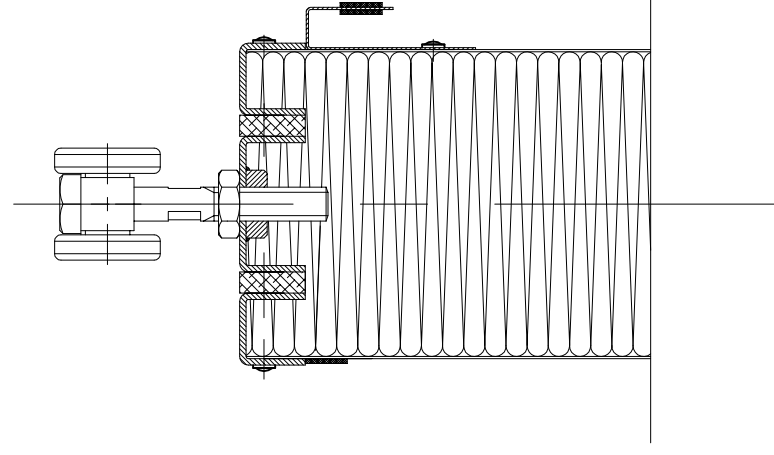
Szczegół B



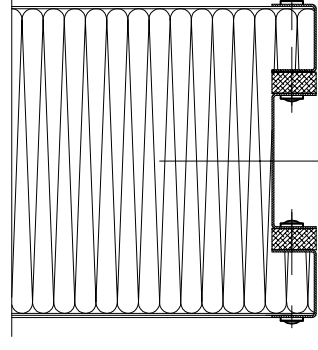
Rysunek 1

Blat bramy należy okuć zgodnie
z załączonym schematem

Przekrój A-A

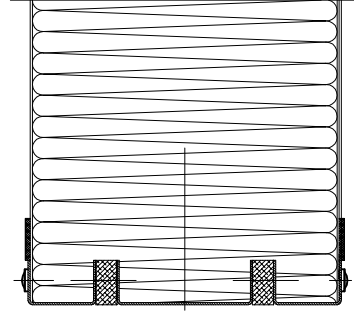


Przekrój B-B

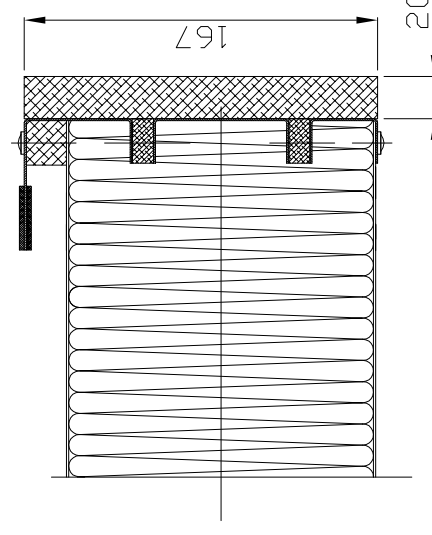


- Nakleić uszczelkę PROMASEAL PL

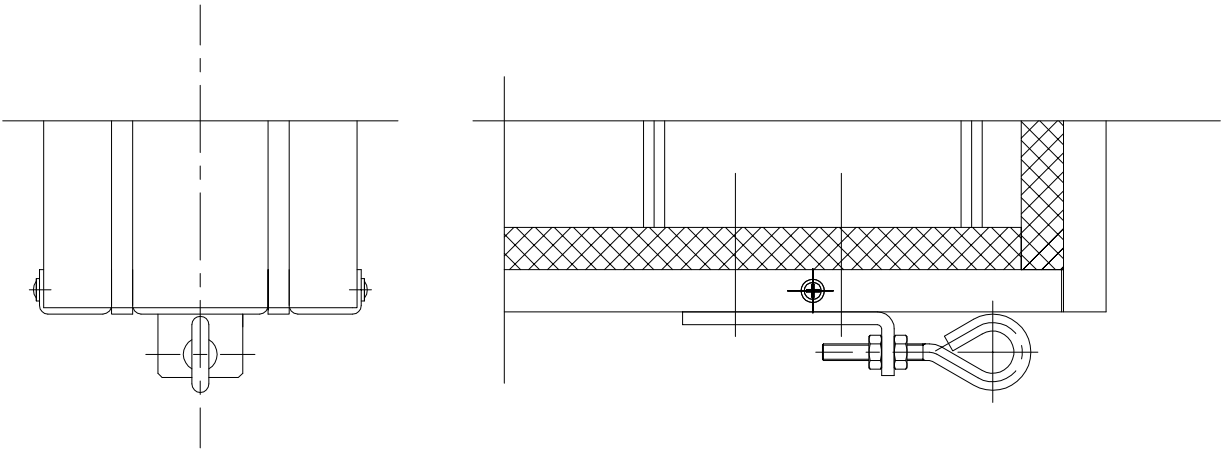
Przekrój C-C



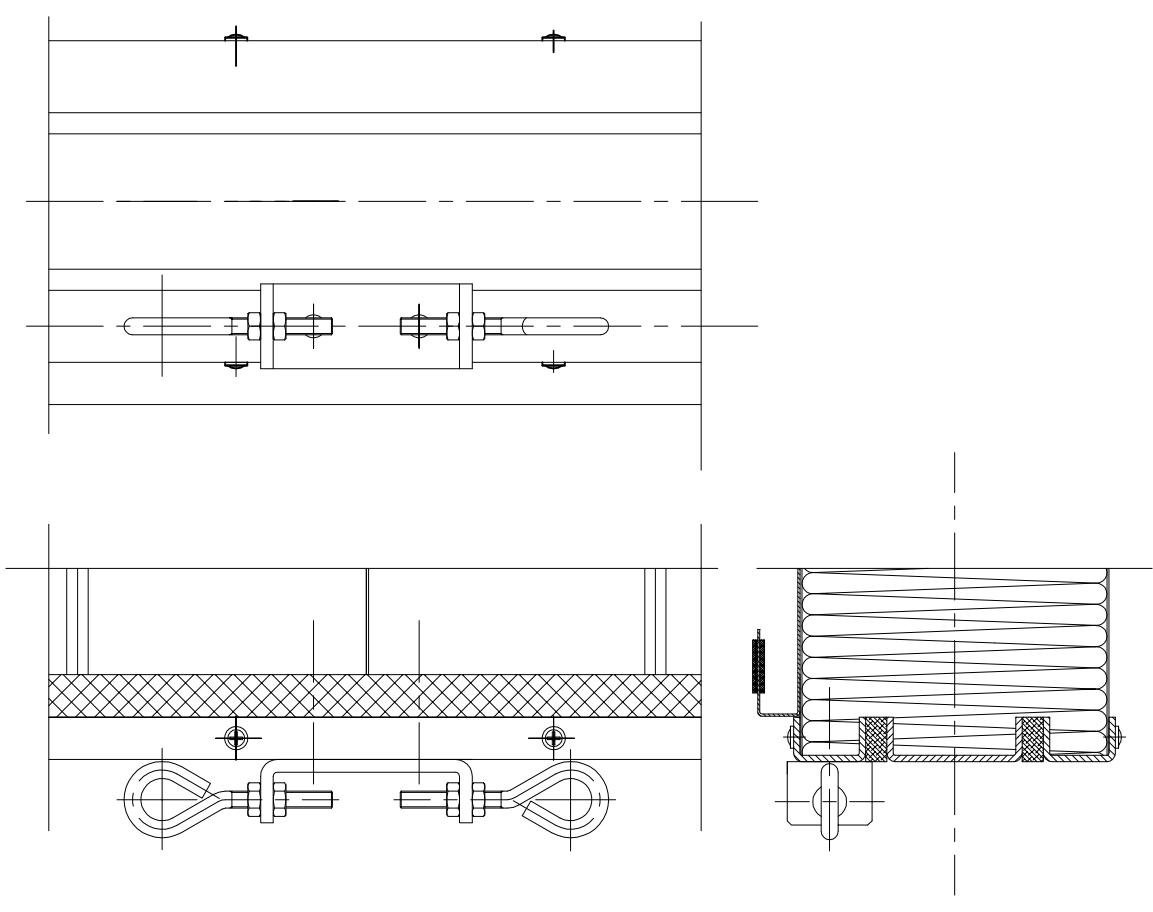
Przekrój D-D

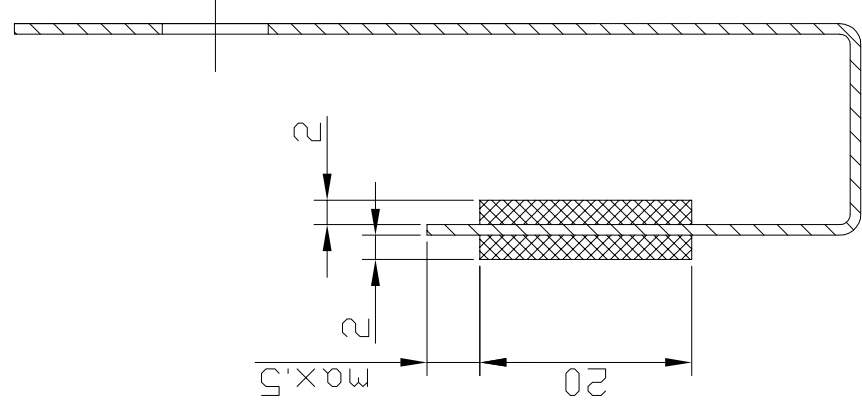


Szczegół A



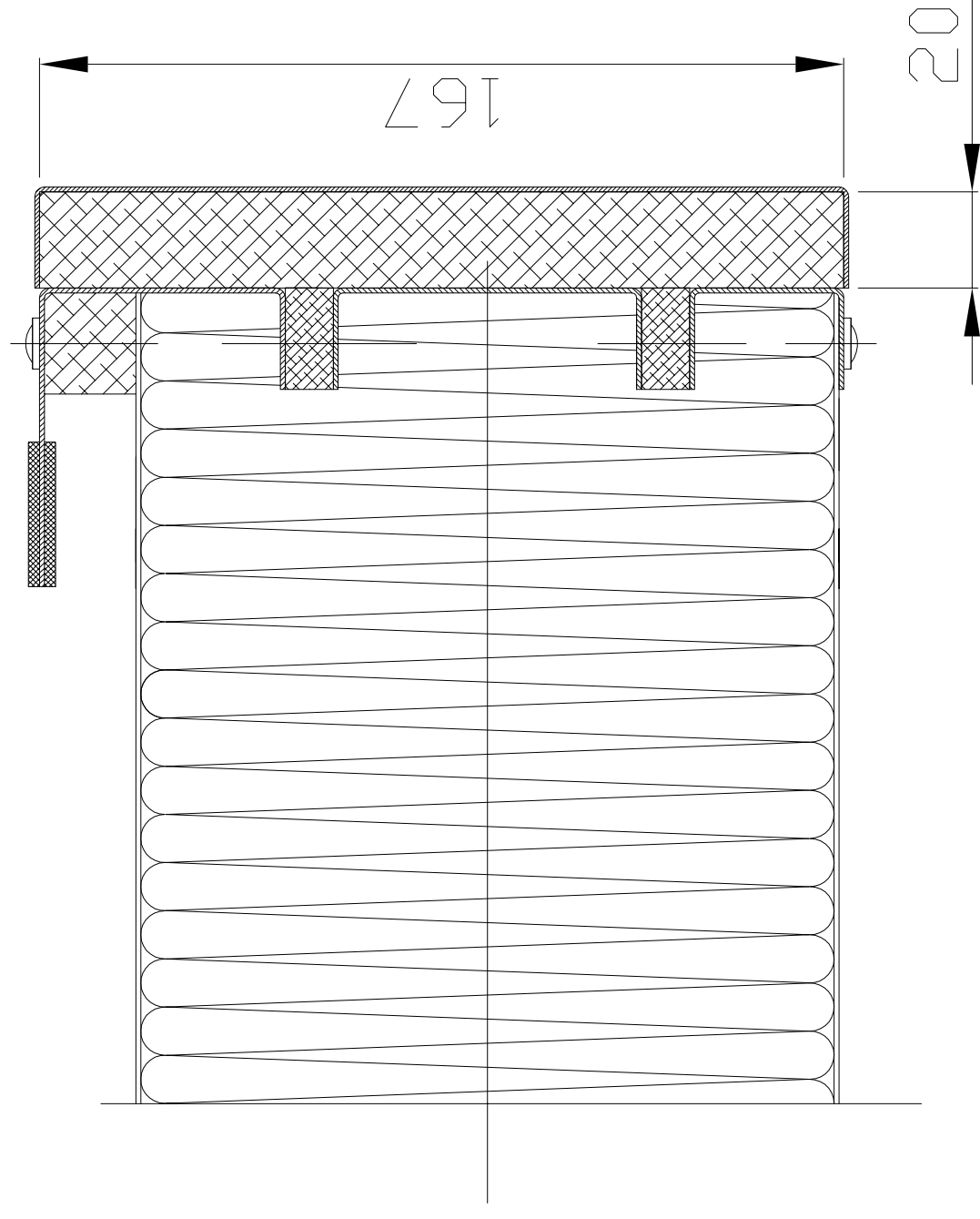
Szczegół B



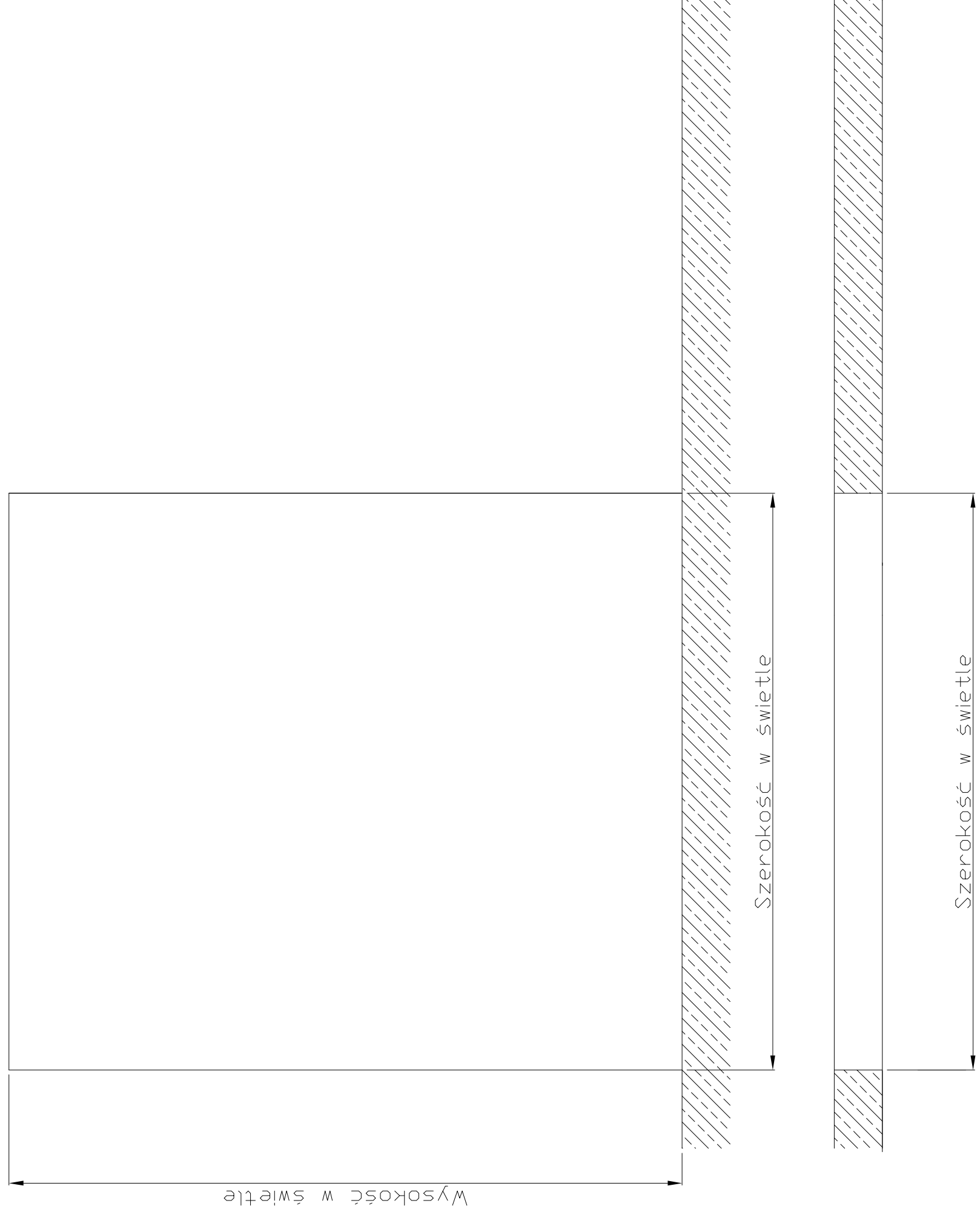


Oklejanie profilu labiryntowego uszczelką
pęczniącą PROMASEAL PL

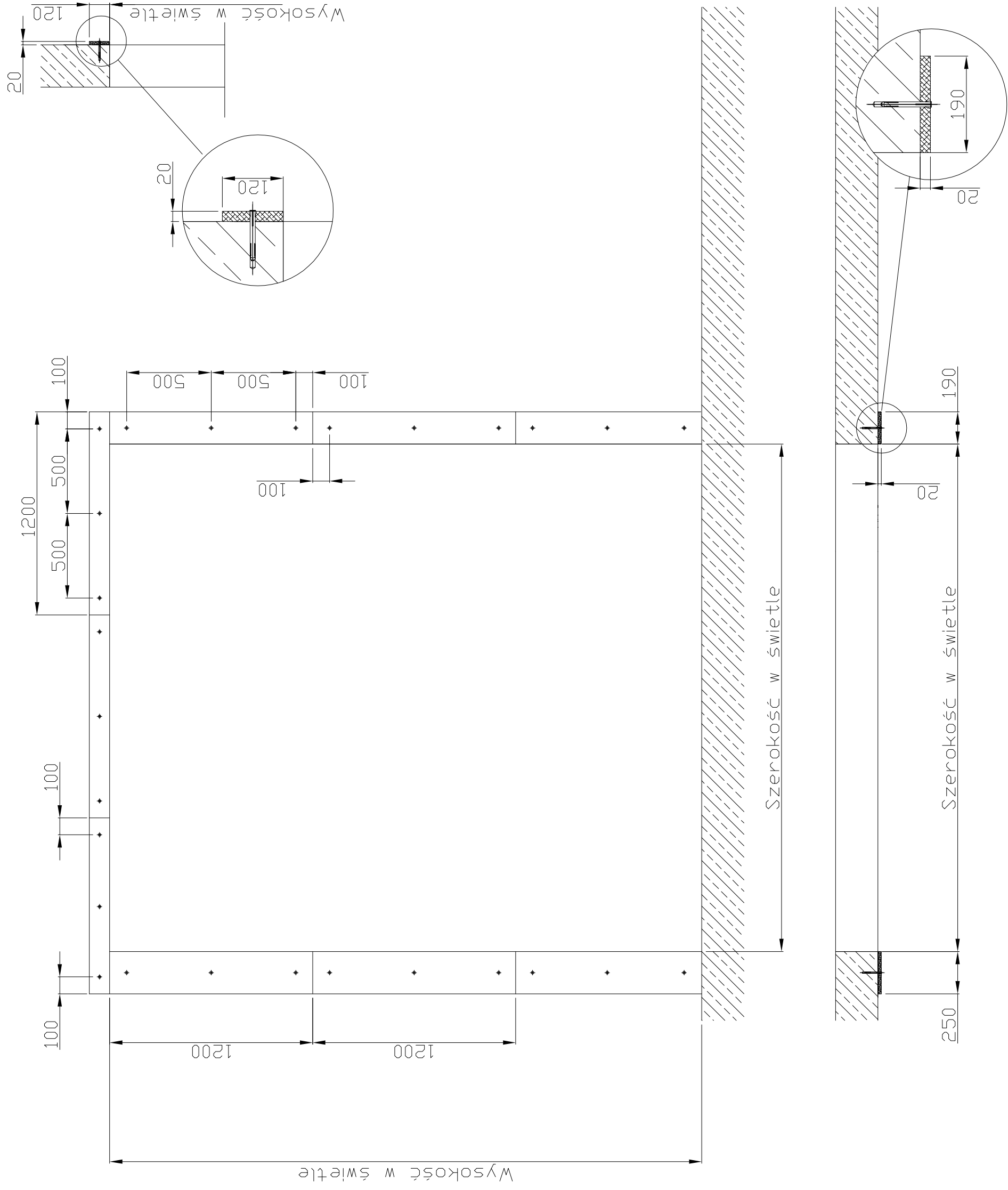
Przekrój D-D



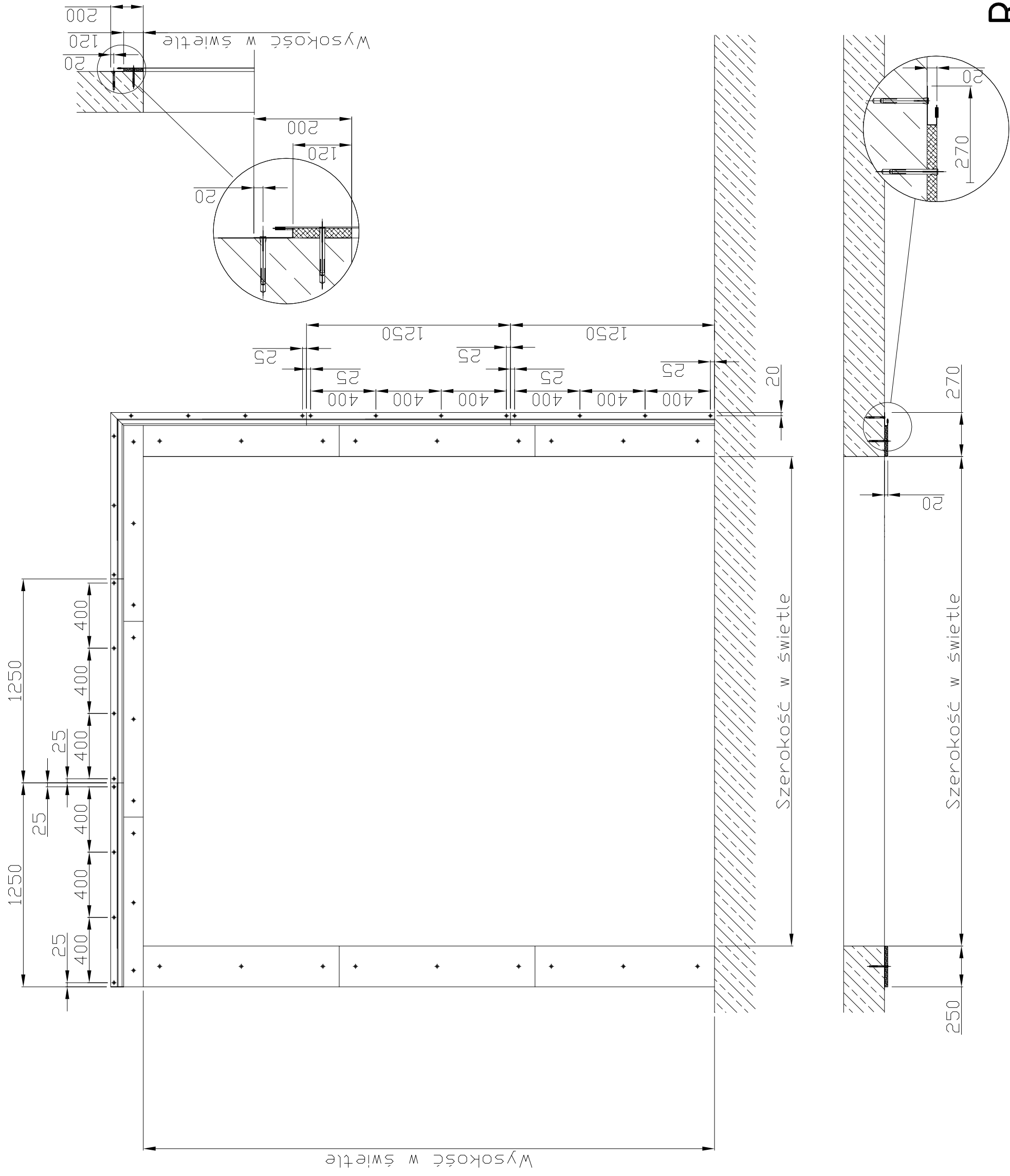
Rysunek 1d
Dotyczy tylko bram zewnętrznych - tylny
pas Promatect musi być zakryty!



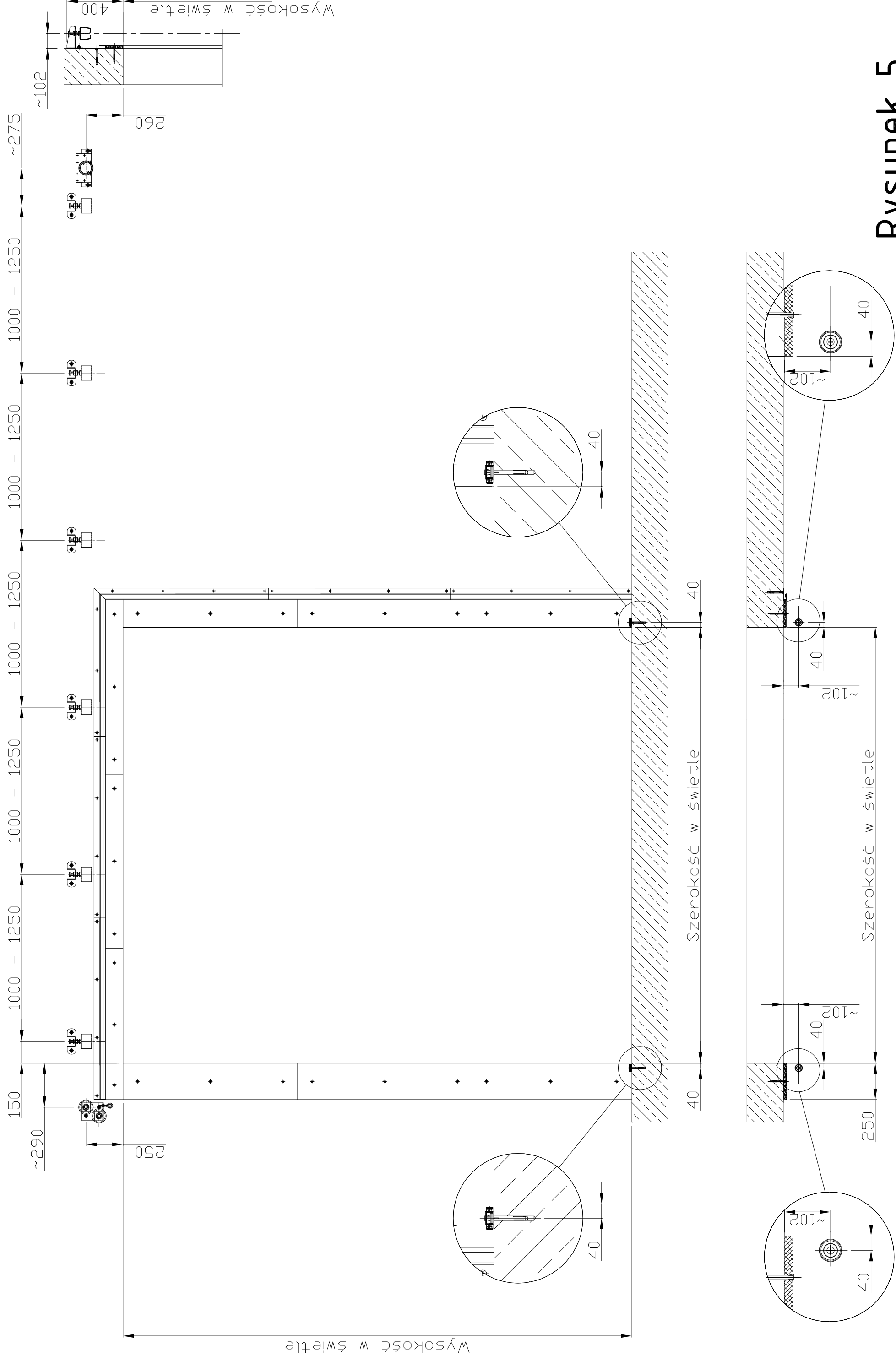
Rysunek 2



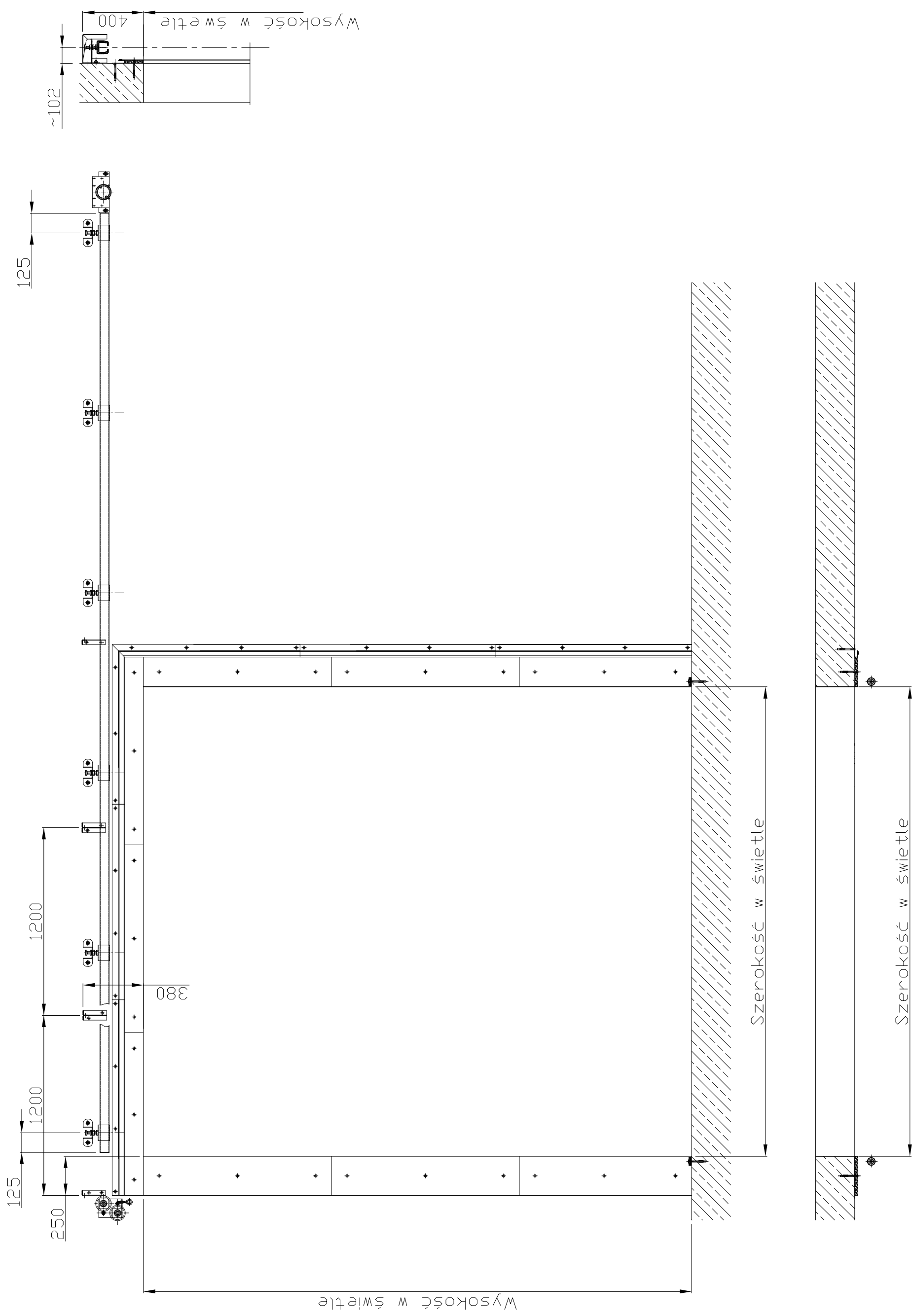
Rysunek 3



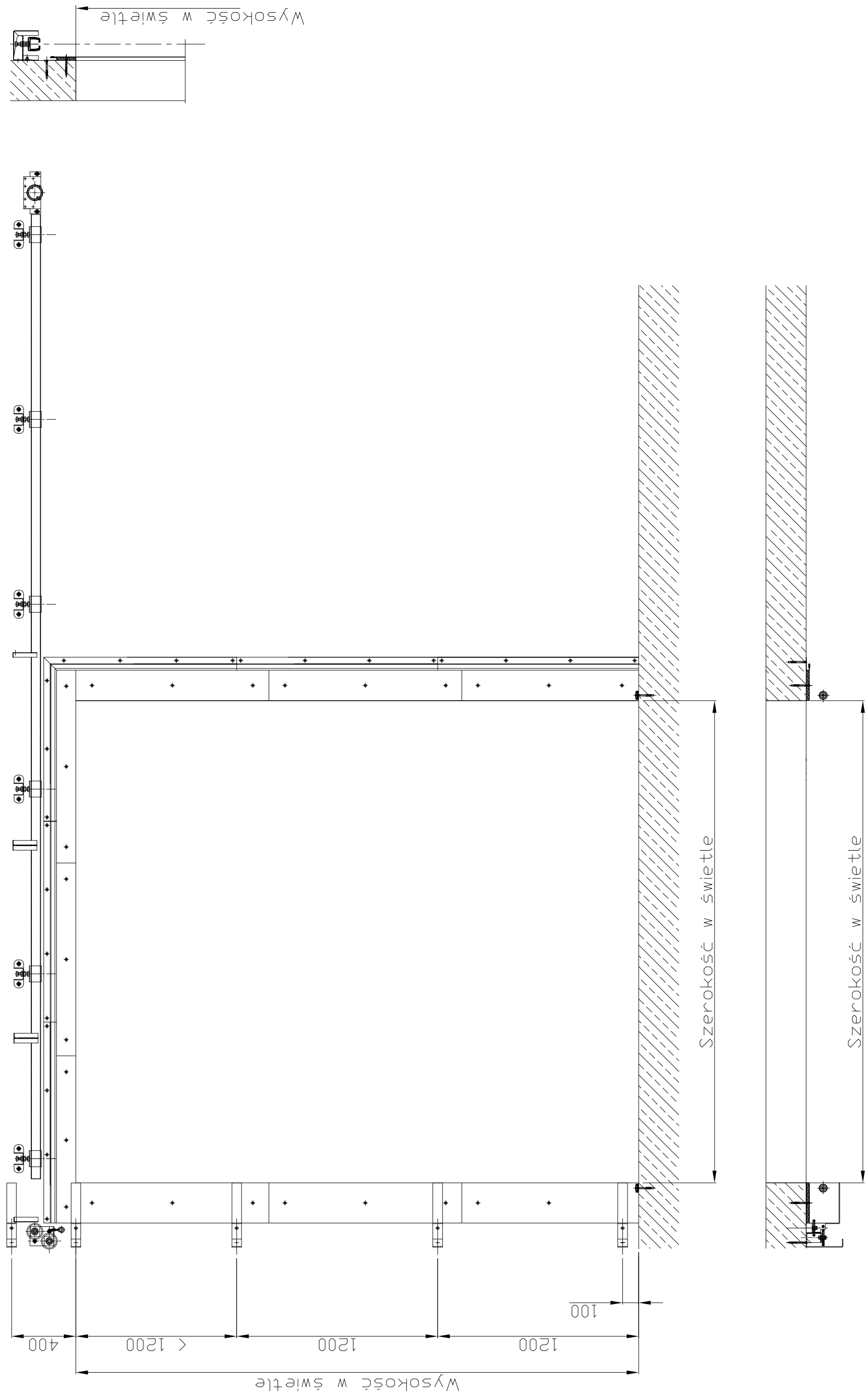
Rysunek 4



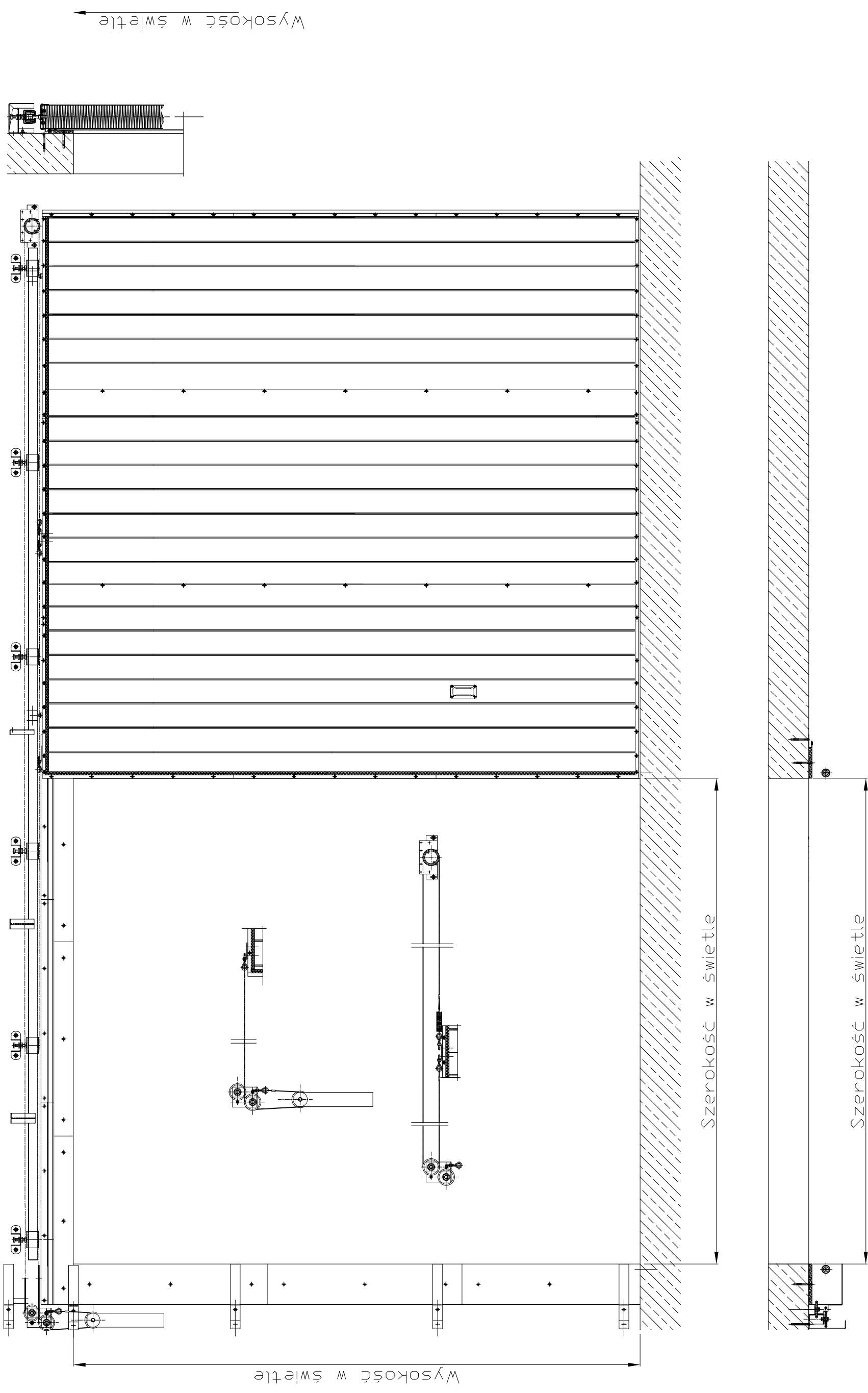
Rysunek 5



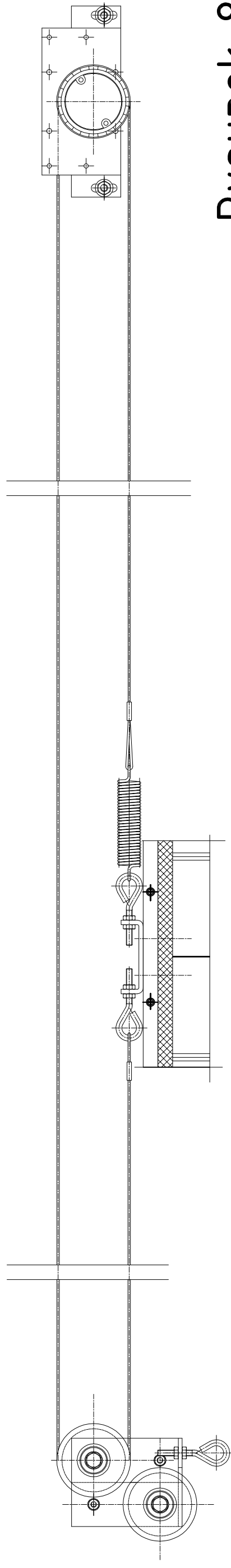
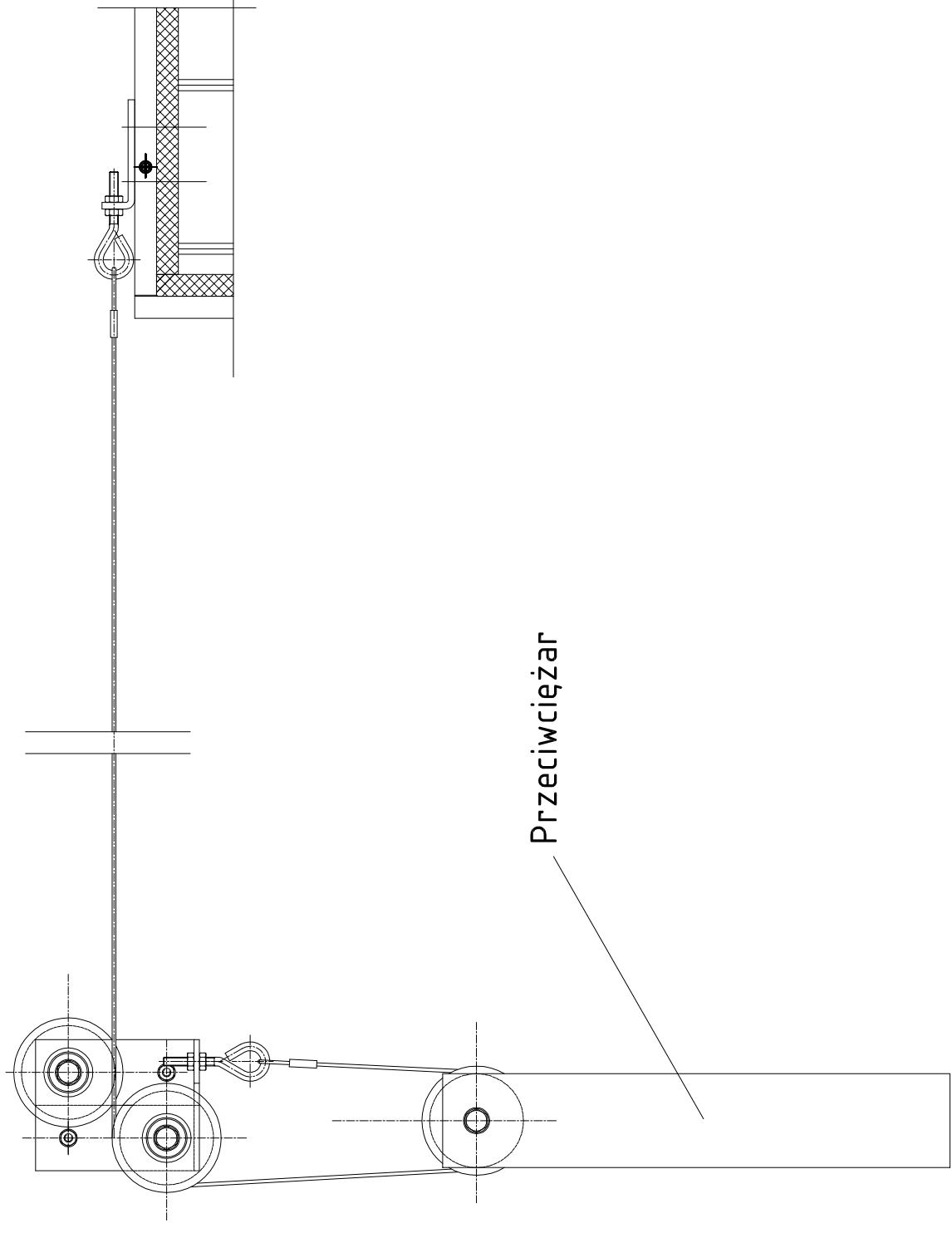
Rysunek 6



Rysunek 7

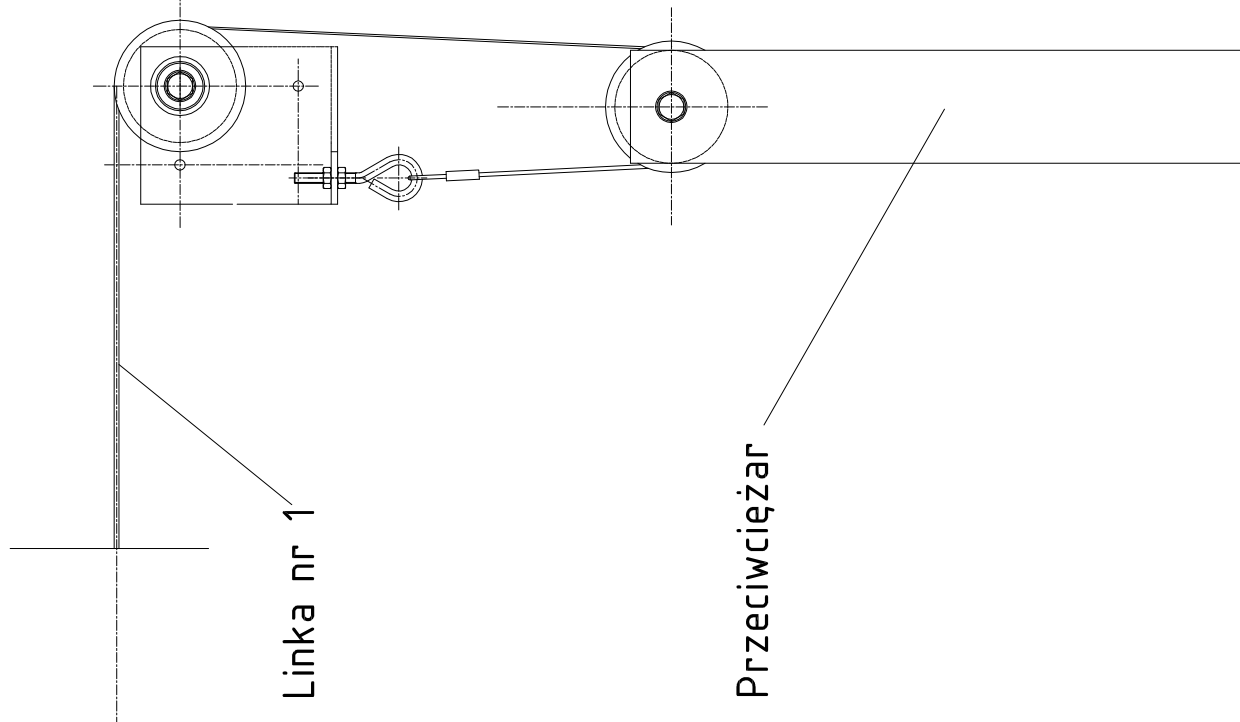


Rysunek 8

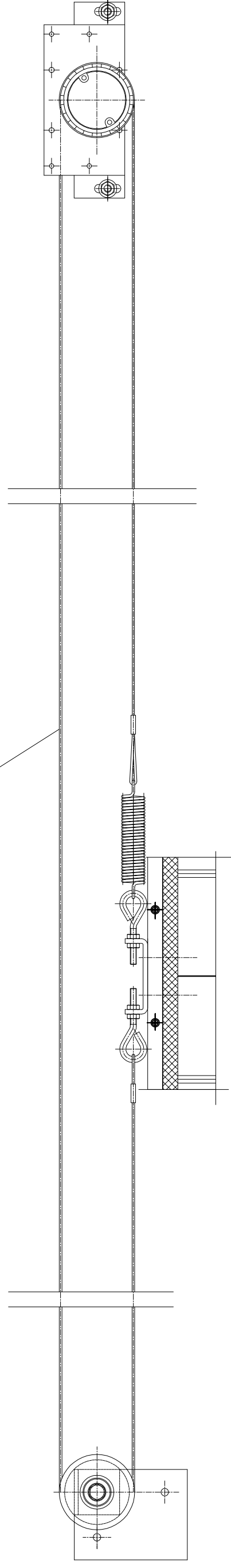


Rysunek 8a
Wykonanie dla bramy z przeciwnieżarem umieszczonym z przodu
(wykonanie standard)

Sposób mocowania linek przeciwcieżarów
oraz amortyzatora radialnego dla bramy z
przeciwcieżarami umieszczonymi z tyłu.
*(UWAGA! Układ elementów dla bramy
zamykanej NA LEWA STRONĘ - dla bramy
zamykanej na stronę prawą - lustrzane
odbicie)*

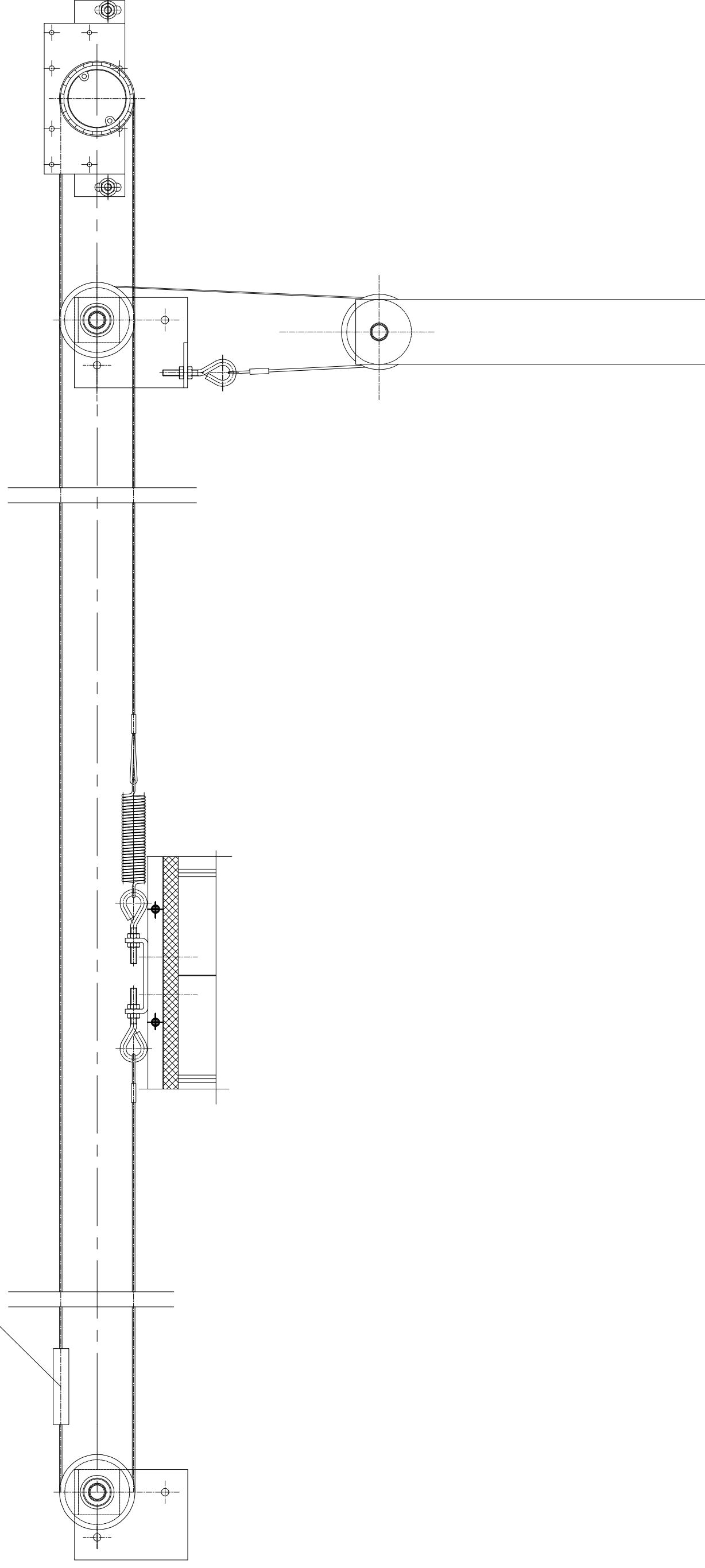


Linka nr 2

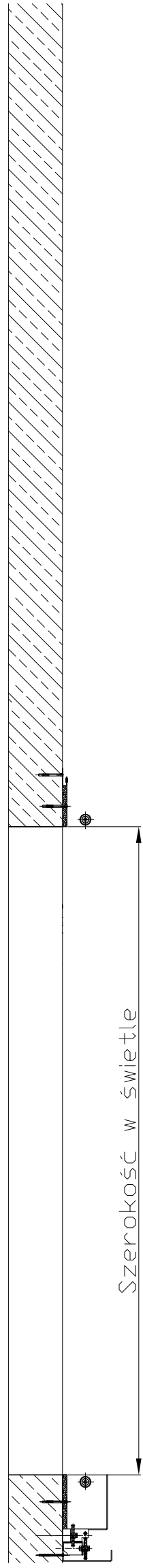
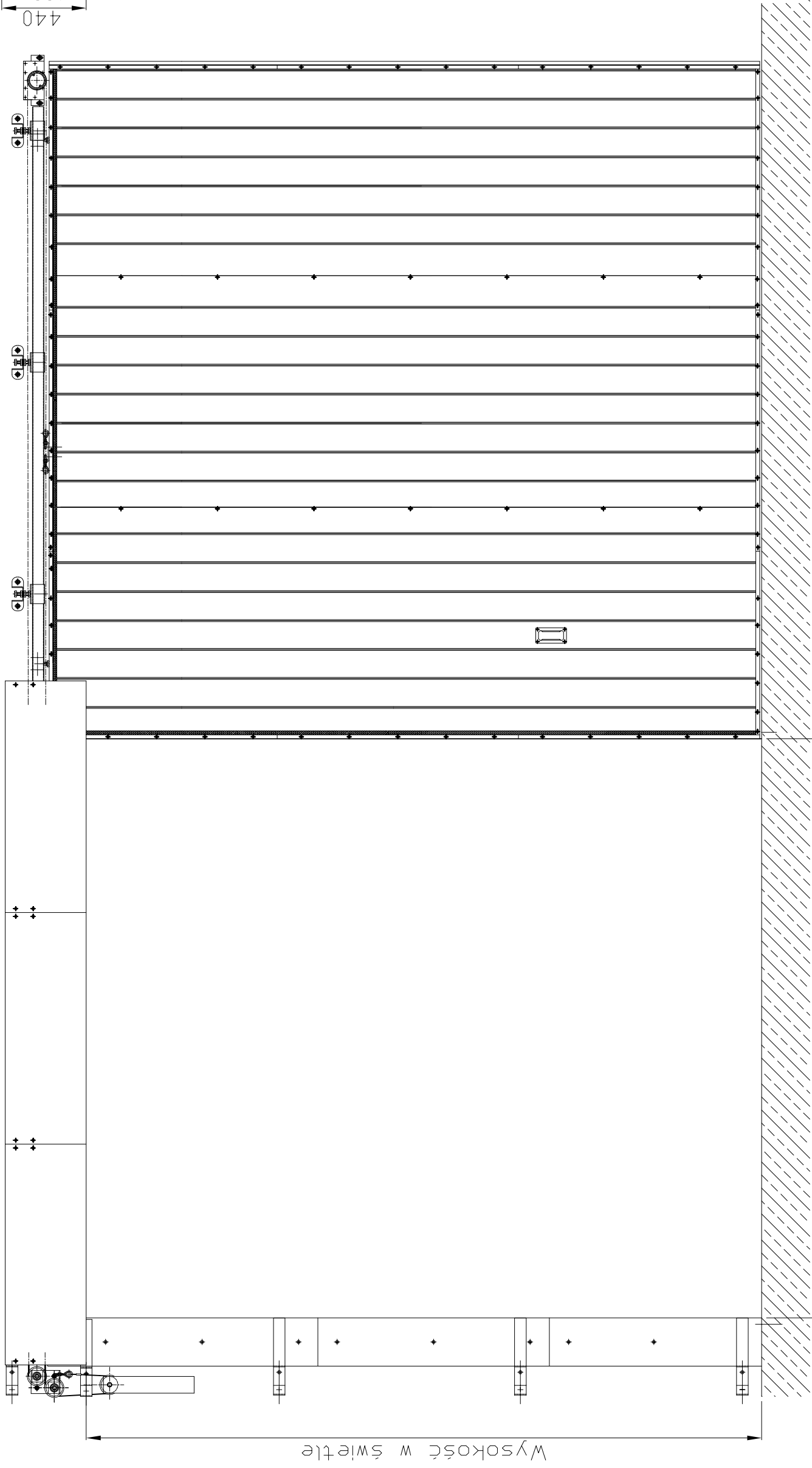
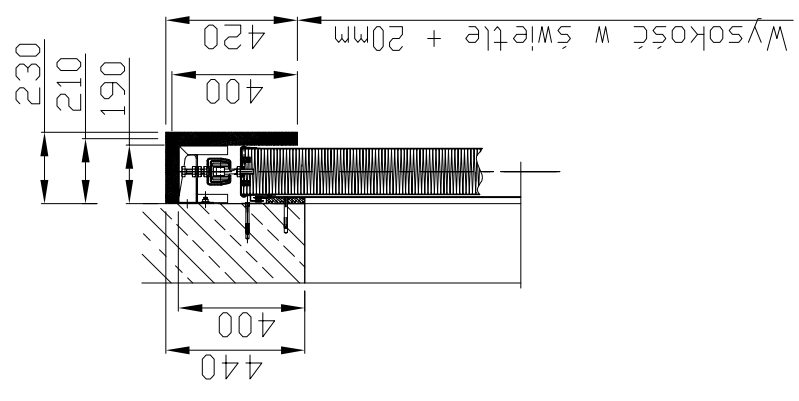


Rysunek 8b - 1
Wykonanie dla bramy z przeciwcieżarem umieszczonym z tyłu

Przy bramie
zamkniętej należy
w tym miejscu
spiąć linki
nr 1 i nr 2

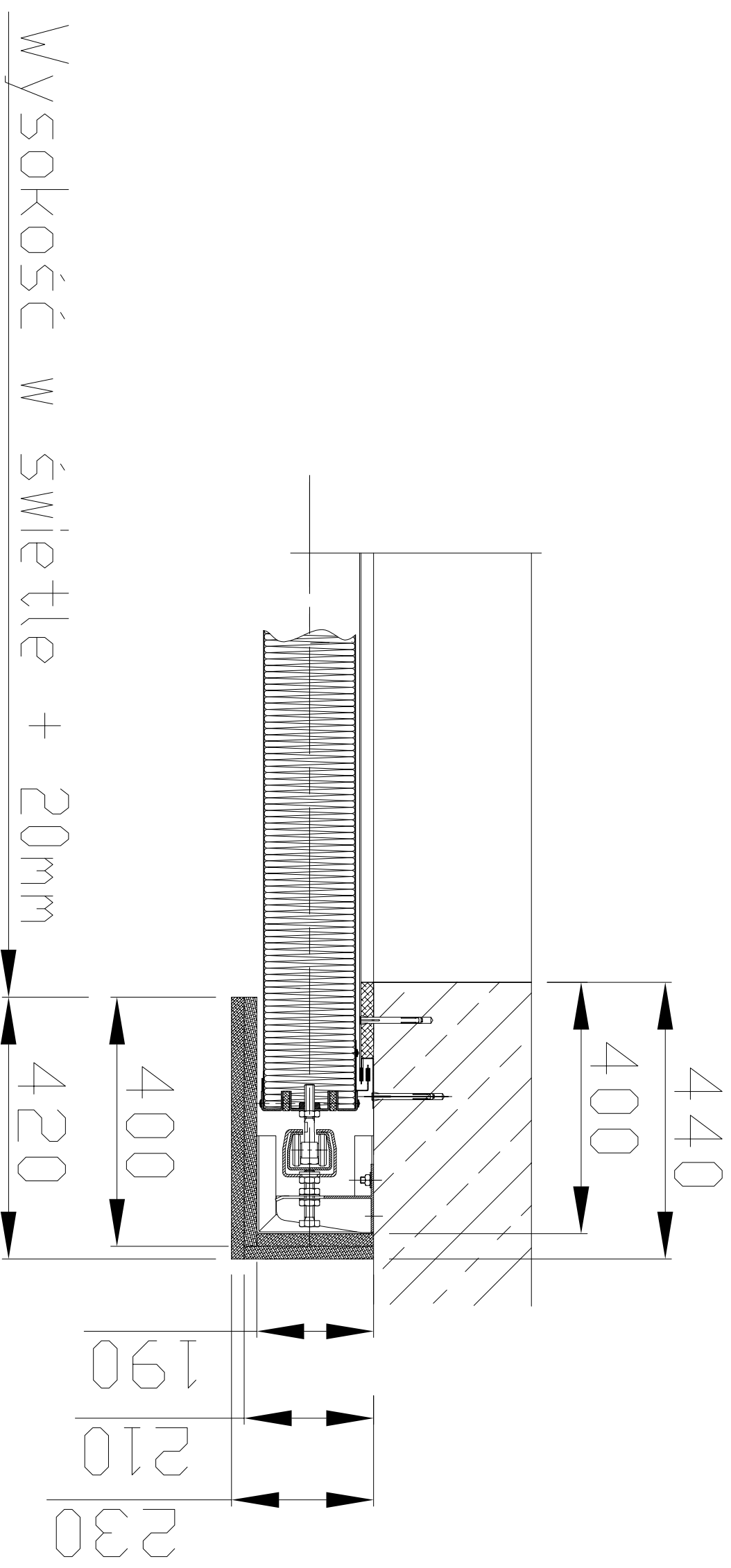


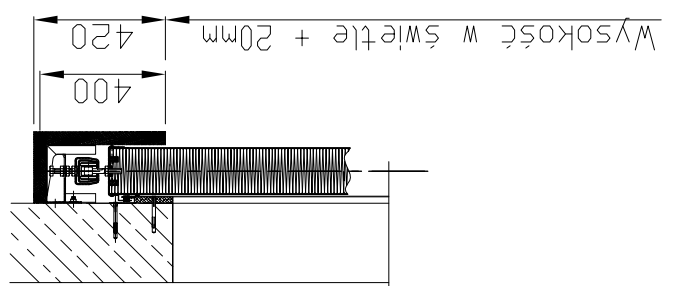
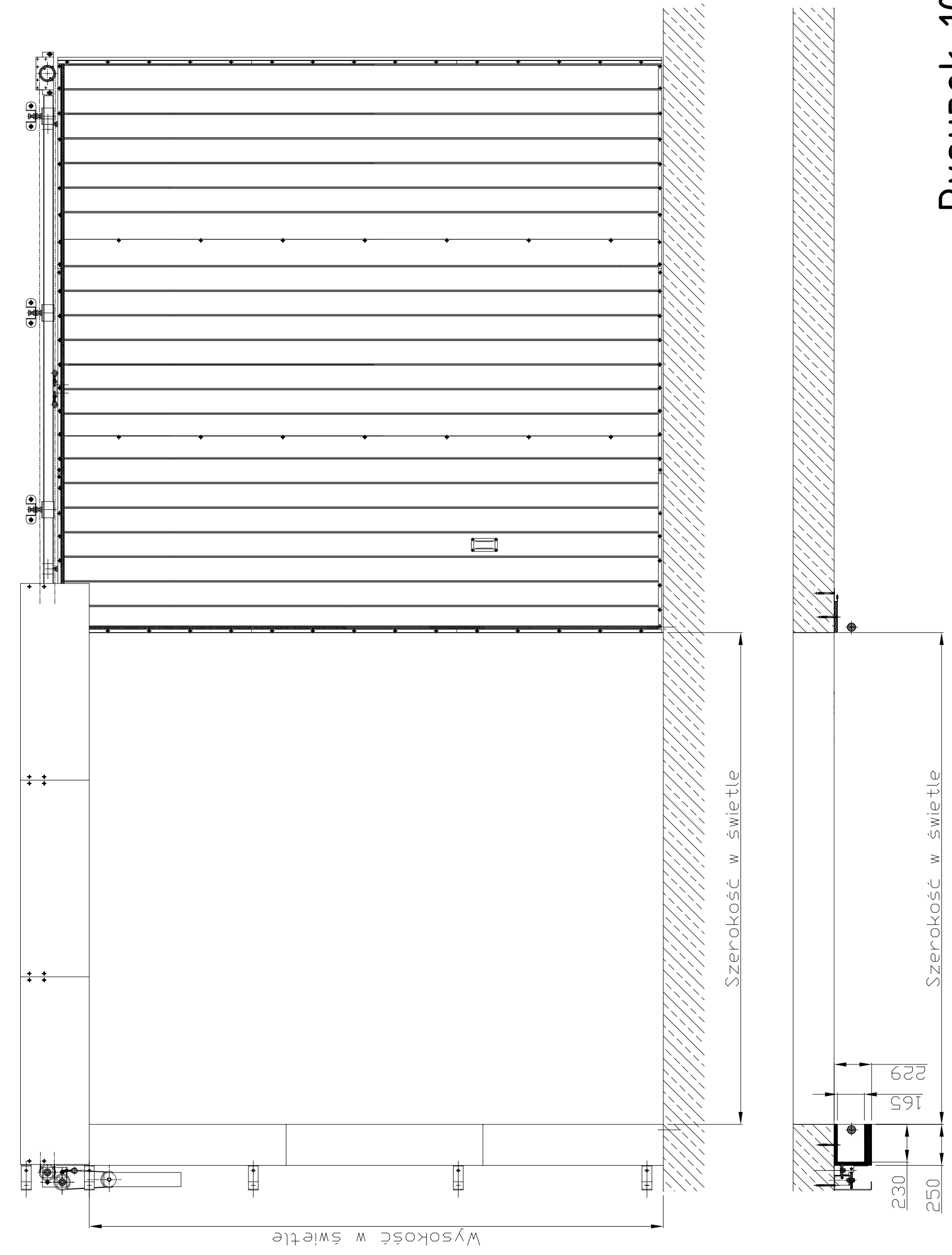
Rysunek 8b - 2
Wykonanie dla bramy z przeciwiężarem umieszczonym z tyłu - ZŁOŻENIE



Rysunek 9

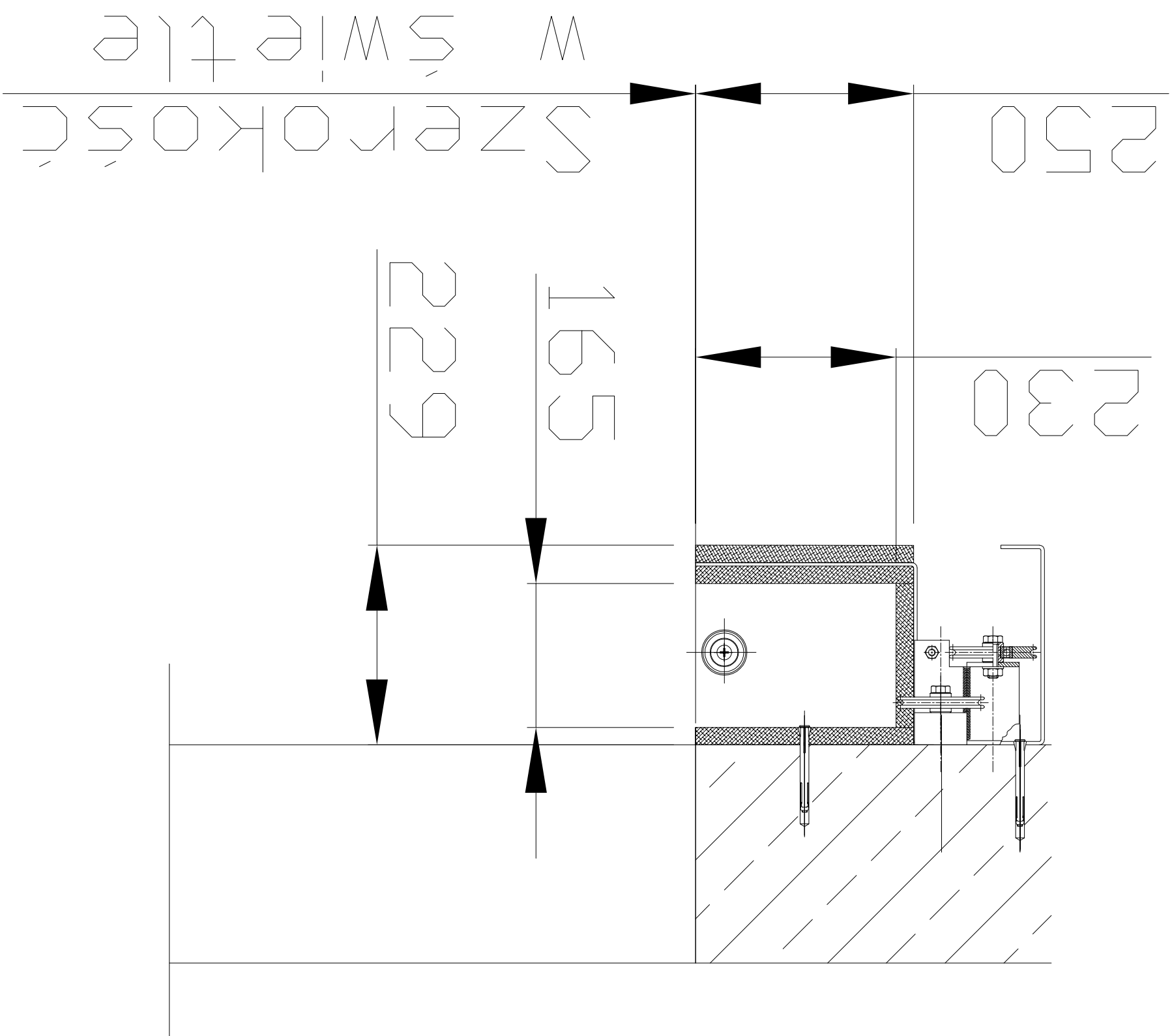
Rysunek 9a

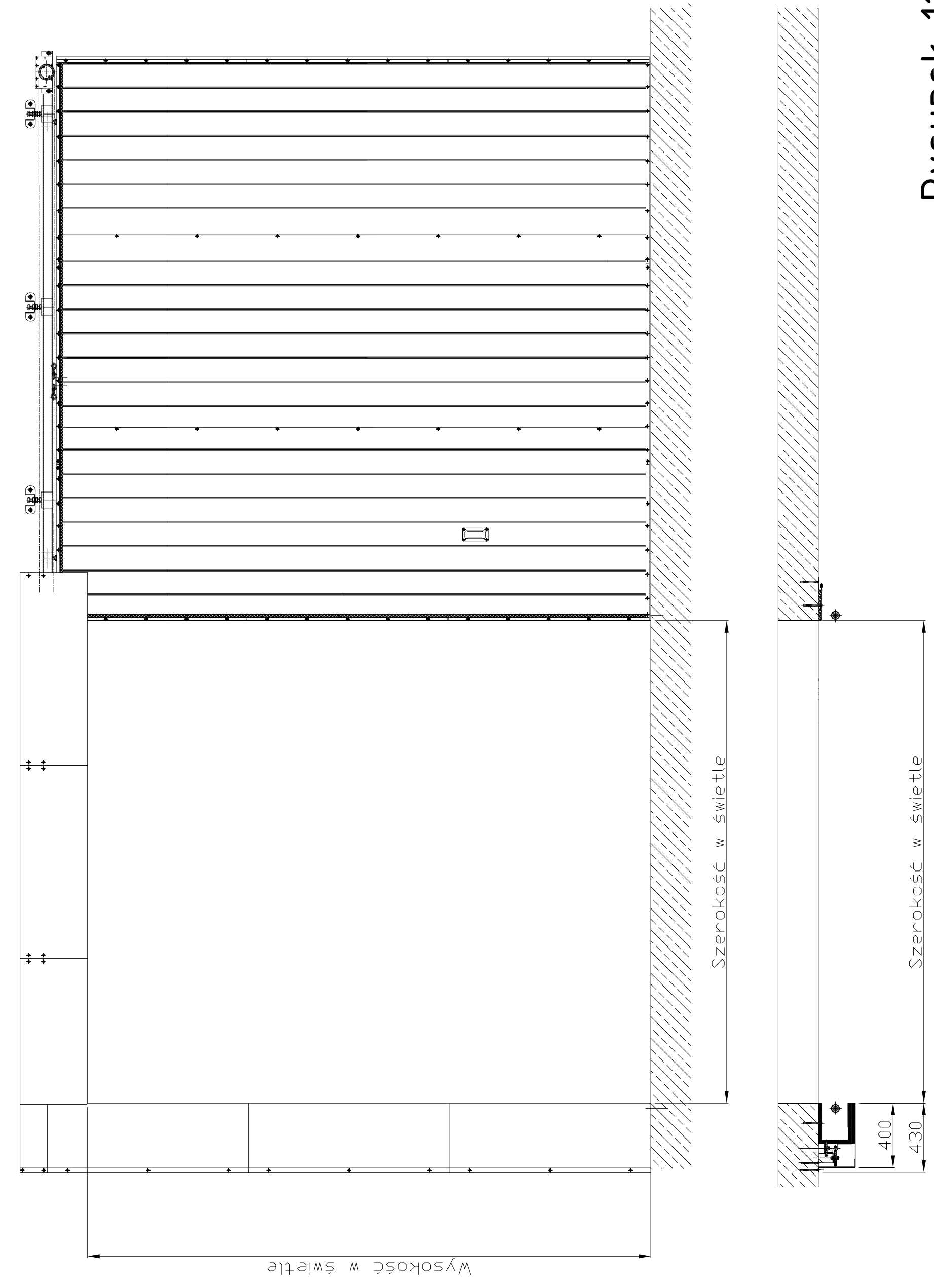




Rysunek 10

Rysunek 10a

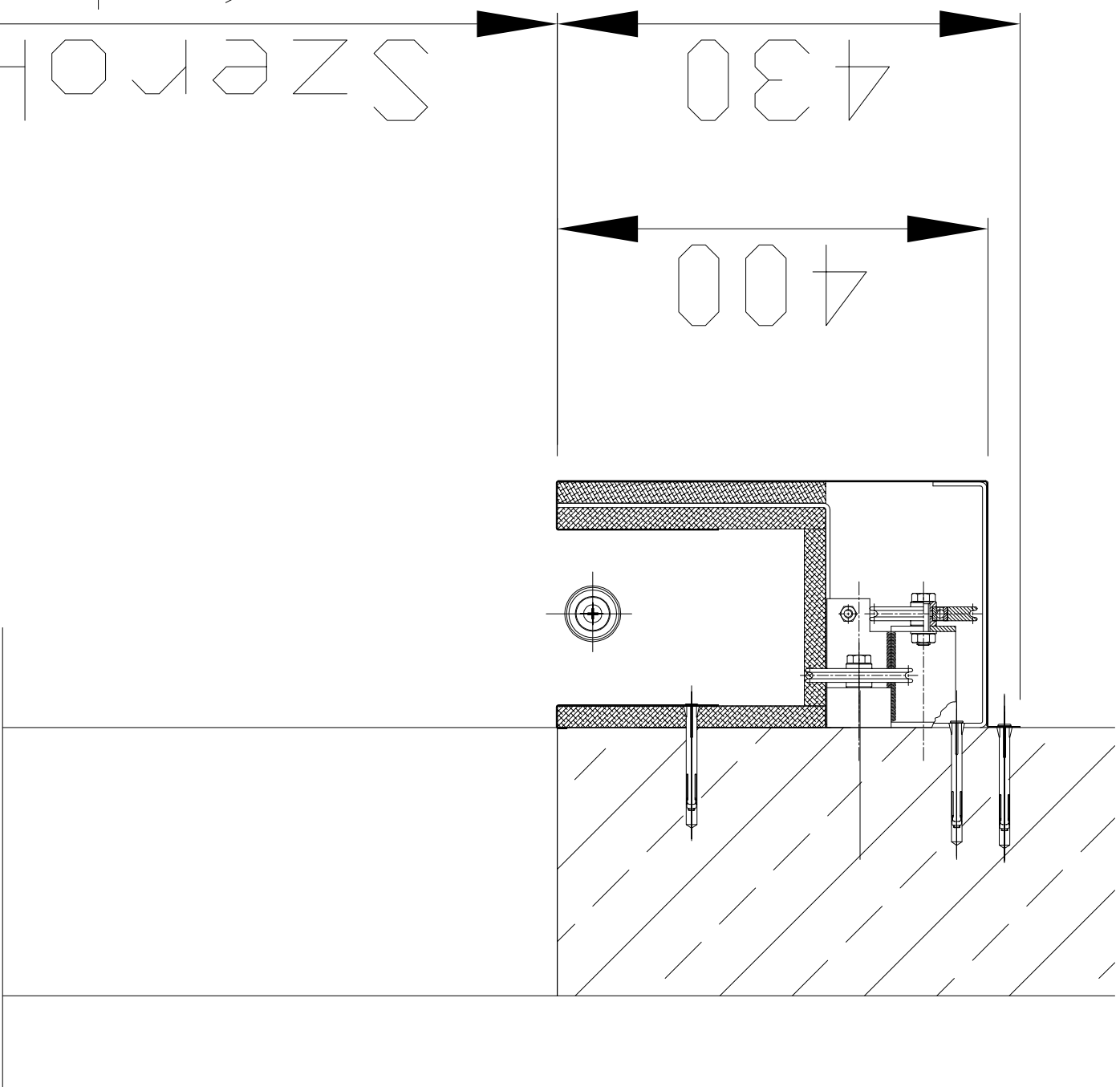


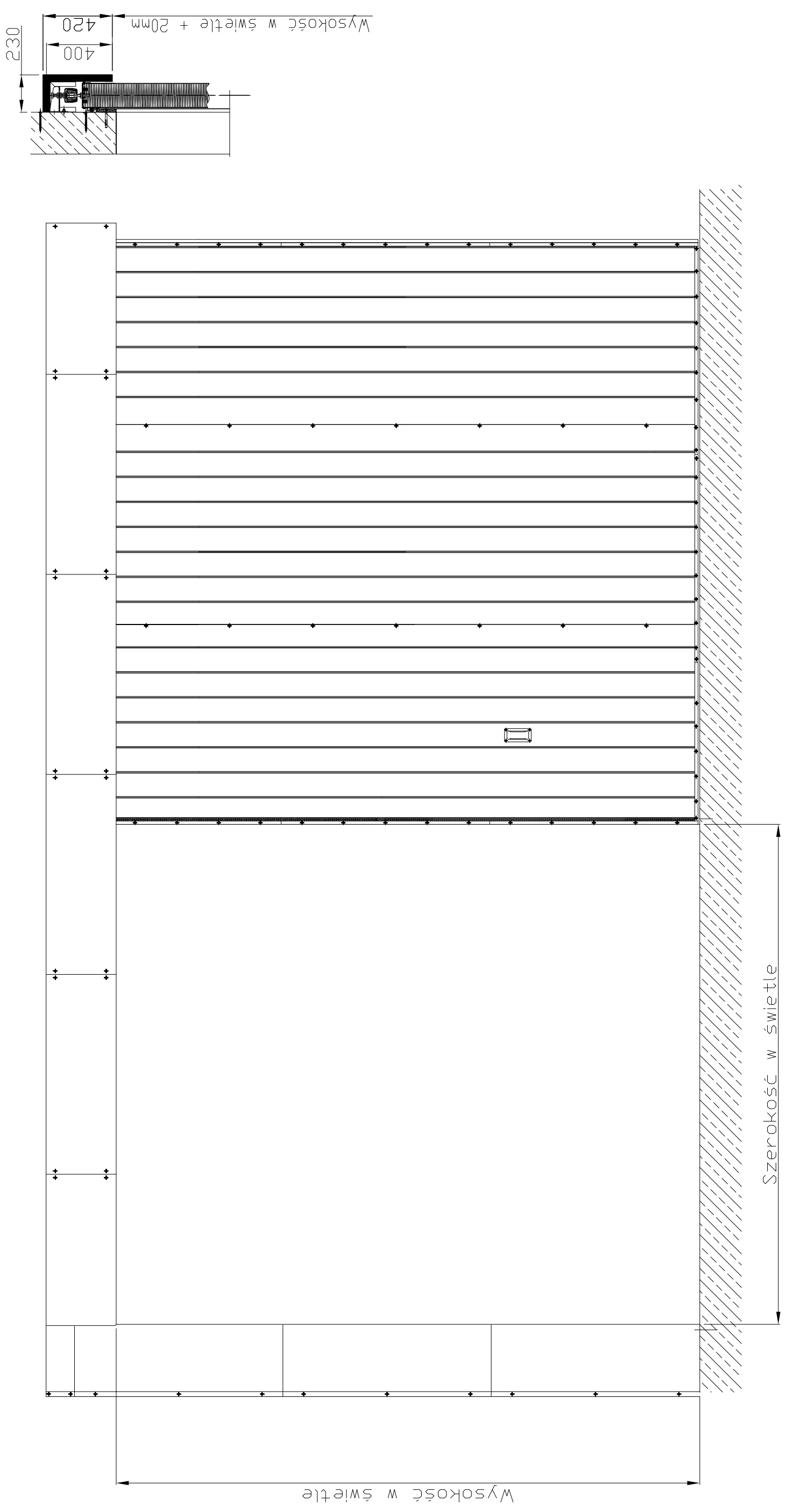


Rysunek 11

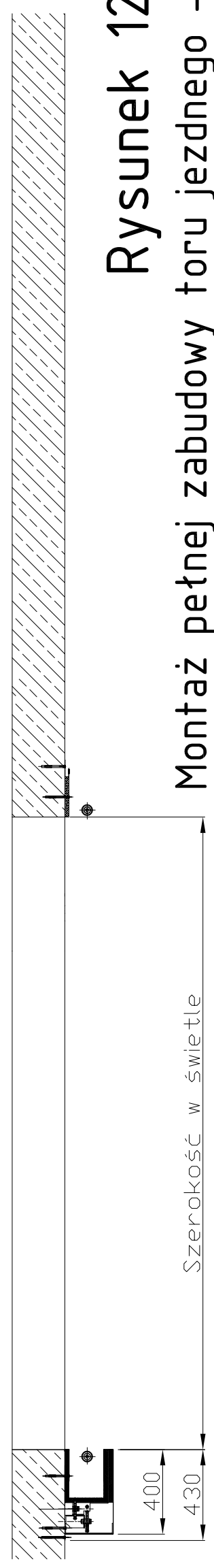
Rysunek 11a

SZEROKOŚĆ
W ŚWIECLE





Rysunek 12
Montaż pełnej zabudowy toru jezdniowego -
dotyczy tylko bram zewnętrznych



Rysunek 12a

